

Новая яхта


PRINCESS X95
ЦЕНА ПО ЗАПРОСУ

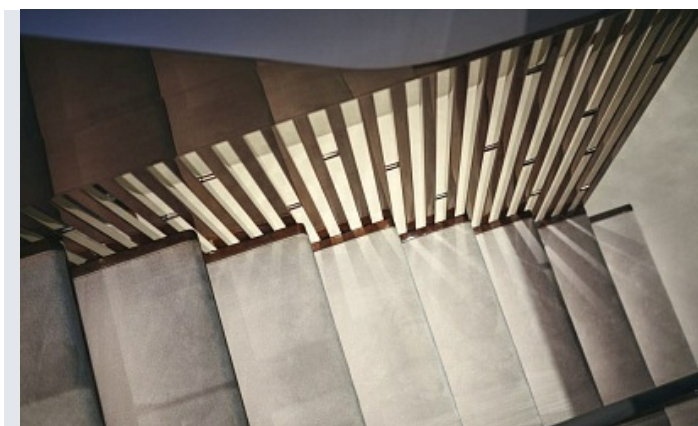
ОСНОВНЫЕ ХАРАКТЕРИСТИКИ

Местоположение	Англия, Плимут	Запас топлива	13 400 л
Длина	29.11 м	Спальные места	8 + 2
Ширина	6.77 м	Каюты	4 + 1
Осадка	2.01 м	Макс. скорость	26 узлов
Двигатели	MAN V12-1900 (2 x 1 900 л.с.)	Круизная скорость	24 узла
Запас воды	1 805 л	VAT	Нет

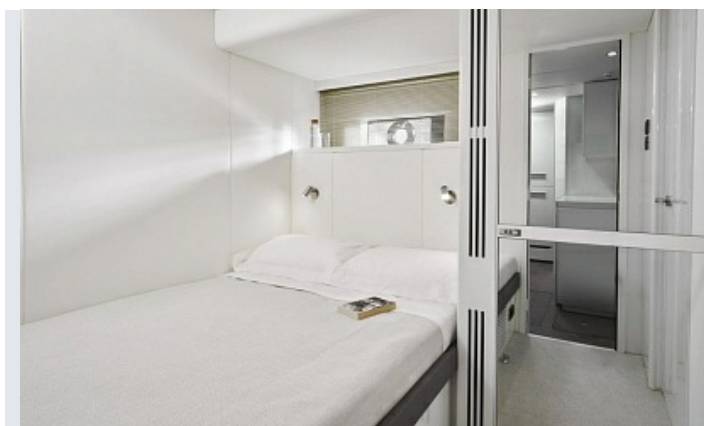
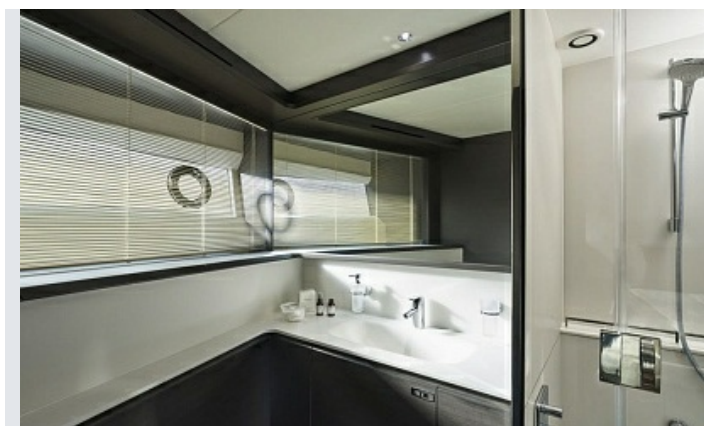


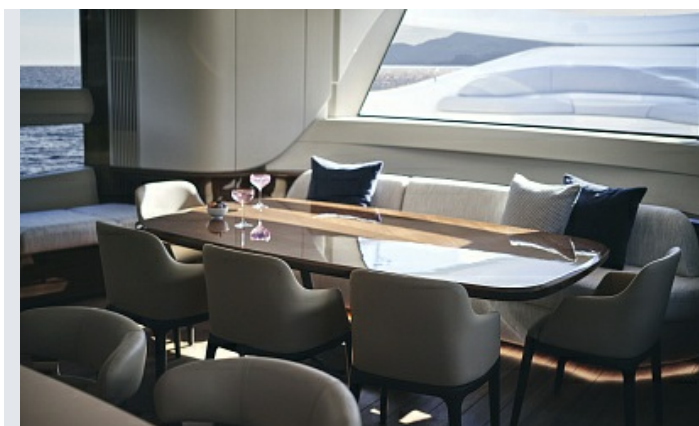




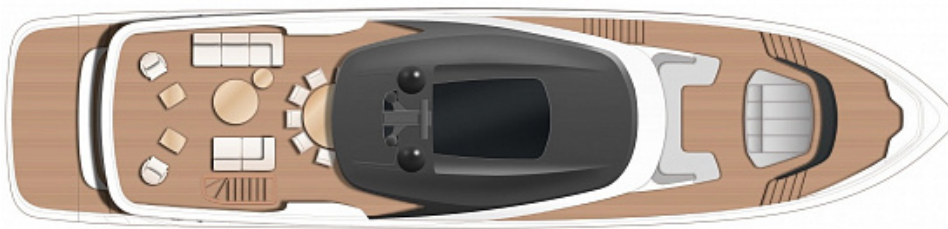




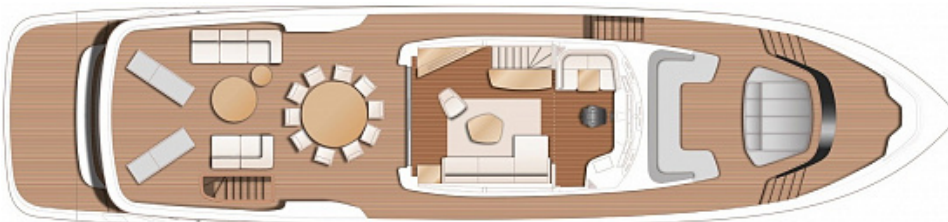




ХАРДТОП



ФЛАЙБРИДЖ

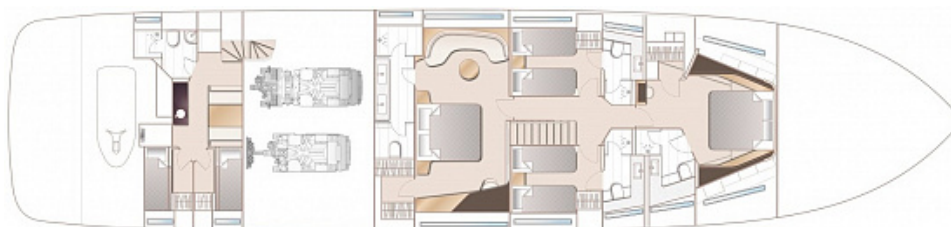


ВЕРХНЯЯ ПАЛУБА





НИЖНЯЯ ПАЛУБА



**ПАЛУБНОЕ ОБОРУДОВАНИЕ**

- Обшитые тиком купальная платформа и трап, палуба кокпита, флайбридж, трап на флайбридж, бортовые участки палубы и проход на бак
- Два самоукладывающихся оцинкованных якоря массой 125 кг/275 фунтов со 100-метровой цепью (каждый)
- Якорные ниши с автоматическим механизмом сброса и подъема якорей
- Две реверсивные гидравлические якорных лебёдки с органами управления на мостике
- Две электрических лебёдки для кормовых швартовых
- Утки, полуклюзы и поручни из нержавеющей стали
- Зона для отдыха и солнечных ванн на носу
- Рундуки для тросов, кранцев и подушек лежака
- Телефонная розетка
- Кормовые швартовые огни
- Светильники на уровне палубы
- Оборудование для обмыва якоря и палубы пресной водой

КОКПИТ

- U-образный диван с обеденным столиком из тика
- Двойные ворота на транце для выхода на купальную платформу с электрогидравлическим механизмом.
- Складной трап для купания.
- Душ с горячей и холодной водой
- Дверь, ведущая в каюту команды и машинное отделение с бортовой части палубы
- Двери в транце для непосредственного доступа в гараж с электрогидравлической дверью и системой ручного спуска гидроцикла (длиной 3,05 м)
- Телескопический трап (5 м) с дистанционным управлением и складным поручнем
- Кормовой швартовочный пост управления
- Чехол кокпита

ФЛАЙБРИДЖ

- Зона со свободно располагаемой мебелью на корме

- Обеденный стол со стульями на 8 персон (на 10 персон при планировке с 5 каютами)
- Аудиосистема Naim Uniti Atom с водонепроницаемыми динамиками
- Сервировочная зона с мойкой и смесителем
- Опционально — подъёмный кран (нагрузка до 1000 кг)
- Рундук для спасательного плота

РУЛЕВАЯ РУБКА

- Кресло с электрической регулировкой на посту управления
- U-образный диван со столом по левому борту
- Сдвижная дверь в панорамный лаунж
- Сдвижная дверь для выхода с поста управления на правый борт и опускающееся окно с электроприводом по левому борту
- Полный комплект приборов двигателей, включая датчики уровня топлива, датчики температуры выхлопа, систему предупреждения о загрязнении топлива и индикатор положения руля
- Навигационная система с радаром, GPS и картплоттером (3 дисплея), VHF/RT, лаг с отображением скорости и пройденного расстояния, эхолот с системой предупреждения, авторулевой и магнитный компас для быстроходных судов
- Органы управления носовым подруливающим устройством, стеклоочистителями, трюмным насосом и транцевыми плитами (с индикатором)
- Камеры слежения (машинное отделение и кокпит)
- Переговорное устройство для связи с камбузом и жилыми помещениями команды
- Туманный горн с громкоговорителем
- Панель управления электрической системой 24 В и 240 В
- Красная ночная подсветка

- Закалённое лобовое стекло (без тонировки, для улучшения видимости в тёмное время суток)

ПАНОРАМНЫЙ ЛАУНЖ

- Сдвижные двери в кормовую часть флайбриджа в раме из нержавеющей стали
- Г-образный диван с кофейным столиком
- Развлекательный центр, включающий светодиодный телевизор сверхвысокой чёткости 4K с 55-дюймовым экраном и электроприводом подъёма/опускания, проигрыватель DVD/Blu-ray и аудиосистему Naim
- Сервант для хранения бутылок и бокалов с холодильником
- Застеклённая крыша с жалюзи, оснащёнными электроприводом

САЛОН ГЛАВНОЙ ПАЛУБЫ

- U-образный диван и кофейный столик
- Диван с отделением для хранения по правому борту
- Развлекательный центр, включающий в себя ЖК телевизор сверхвысокой чёткости 4K с 65-дюймовым экраном и электроприводом подъёма/опускания, проигрыватель DVD/Blu-ray и аудиосистему Naim
- Сервант для хранения бутылок и бокалов с холодильником и ледогенератором
- Четыре кресла с кофейным столиком по правому борту
- Дверь для выхода на борт
- Дневной туалет

КАМБУЗ

- Носовая обеденная зона с развлекательным центром, включающим в себя аудиосистему Naim
- Индукционная плита с пятью конфорками
- Духовая печь
- Микроволновая печь с грилем
- Островной камбузный модуль с двумя мойками из нержавеющей стали и посудомоечной машиной
- Полноразмерный двухкамерный холодильник. Морозилка с выдвигаемыми ящиками
- Ледогенератор
- Шкафчики и ящики для посуды

КАЮТЫ

- Все каюты и санузлы оснащены открывающимися иллюминаторами и независимой системой кондиционирования реверсивного типа
- Все каюты оснащены розетками 220/240 В
- Везде установлены пружинные матрасы
- Все санузлы оснащены душевыми кабинами, туалетами с электросмывом пресной водой, вытяжными вентиляторами и розетками на 240 В для электробритвы

МАСТЕР-КАЮТА

- Большая двуспальная кровать с прикроватными тумбочками и нижними ящиками
- Гардеробная с вешалками и ящиками
- Туалетный столик с креслом
- Небольшой стол и двухместный диван
- Встроенный сейф
- Светодиодный телевизор сверхвысокой чёткости 4K с 55-дюймовым экраном, проигрыватель DVD/ Blu-ray и аудиосистема Naim
- Санузел с душевой кабиной и полотенцесушителем

НОСОВАЯ КАЮТА

- Большая двуспальная кровать с нижними ящиками
- Отдельный гардероб с полками
- Туалетный столик с креслом
- Светодиодный телевизор сверхвысокой чёткости с 40-дюймовым экраном и аудиосистема Naim
- Санузел с душевой кабиной

ГОСТЕВАЯ КАЮТА ПО ПРАВому БОРТУ

- Две односпальных кровати со встроенными ящиками (с опцией трансформации с помощью электропривода в двуспальную кровать)
- Прикроватный столик с ящиком
- Гардероб с



полками

- Санузел и душ

ГОСТЕВАЯ КАЮТА ПО ЛЕВОМУ БОРТУ

- Две односпальных кровати со встроенными ящиками (с опцией трансформации с помощью электропривода в двуспальную кровать)
- Прикроватный столик с ящиком
- Гардероб с полками
- Санузел и душ

ЛОБИИ НИЖНЕЙ ПАЛУБЫ

- Помещение оснащается полноразмерным посудным шкафом и даёт возможность установки дополнительной стиральной машины/сушилки

ПОМЕЩЕНИЯ ДЛЯ ЭКИПАЖА

- Капитанская каюта с односпальной кроватью, гардеробом и ящиками для хранения
- Каюта для экипажа с двумя односпальными кроватями, гардеробом и ящиками для хранения
- Санузел с отдельной душевой кабиной, туалетом с электросмывом пресной водой и раковиной
- Столовая для команды с мойкой, холодильником, СВЧ-печью и стиральной машиной с отдельной сушилкой
- Вход в машинное отделение

ОТДЕЛКА ИНТЕРЬЕРА

- Отделка деревом на выбор: матовая или полированная. Дуб ровере в стандарте. Орех или белёный дуб — опционально
- Отделка столешниц и полов во всех гостевых ванн различных сортами мрамора, гранита или кварца
- Камбуз с отделкой столешниц различными сортами гранита или кварц
- Широкий ассортимент высококачественных обивочных тканей и ковров
- Шторки, жалюзи или солнцезащитные фильтры на всех окнах и иллюминаторах
- Отделка деревом на полу в камбузе и рулевой рубке

СИЛОВЫЕ УСТАНОВКИ И ПРИВОДЫ

- 5-лопастные гребные винты из никель-алюминиевой бронзы
- Носовое подруливающее устройство (550 кгс)
- Электрический усилитель штурвала с гидравлической резервной системой
- Электронные системы управления двигателем и трансмиссией
- Герметичные сальники вала
- Вытяжной вентилятор машинного отделения с электронным таймером задержки

ЭЛЕКТРИЧЕСКАЯ СИСТЕМА

24-вольтовая:

- 4 мощных аккумулятора для пуска двигателей
- 6 вспомогательных аккумуляторов повышенной мощности для питания бортовых систем яхты
- Система подключения аккумуляторов с дистанционным контролем на посту управления
- Два зарядных устройства мощностью 100 А заряжают оба комплекта аккумуляторов через автоматическую зарядную систему
- Главные дистанционные выключатели аккумуляторов и управляющий выключатель на главной панели
- Светодиодные приборы освещения

220/240-вольтовая:

- два дизель-генератора мощностью 28 кВт с собственной звукоизоляцией и выпускной системой с водяным охлаждением и глушителем
- Трёхфазный и однофазный разъёмы для подключения берегового питания
- Защита от утечки "на массу", система защиты от неправильной полярности подключения, все цепи защищены автоматическими предохранителями
- Электрические розетки во всех помещениях

ТОПЛИВНАЯ СИСТЕМА



- Основной топливный бак (из морского алюминиевого сплава NS8) ёмкостью 13 400 литров
- Заправочные горловины по левому и правому борту
- Высокоэффективные дуплексные топливные фильтры/водоотделители с системой звуковой и визуальной сигнализации о загрязнении
- Краны в шкафчике кокпита для дистанционного выключения подачи топлива

ВОДЯНАЯ СИСТЕМА

- Цистерна для воды ёмкостью 205 литров
- Указатель уровня воды
- Электросмыв пресной водой для туалетов с баком на 720 литров

СИСТЕМА КОНДИЦИОНИРОВАНИЯ ВОЗДУХА

- Система кондиционирования реверсивного типа во всех обитаемых помещениях, работающая на охлаждение и обогрев, общей производительностью 342000 BTU, связанная с системой обдува лобового стекла. Подходит для эксплуатации в тропиках (40°C)

ОГНЕТУШИТЕЛИ

- Автоматические/ручные огнетушители в машинном отделении с сигнализацией на посту управления и системой блокировки вентиляции двигателей
- Ручные огнетушители во всех каютах, камбузе, помещениях для команды и на флайбридже

ТРЮМНЫЕ ПОМПЫ

- Автоматические/ручные трюмные электрические помпы
- Высокопроизводительные ручные трюмные помпы с системой клапанов и точками откачки, совпадающими с точками откачки автоматических помп

ДРУГИЕ ПОЗИЦИИ СТАНДАРТНОЙ КОМПЛЕКТАЦИИ

- Комплект столовых приборов, посуды и бокалов (8)
- Комплект полотенец (8 больших, 8 малых)
- Кормовой флагшток

- Кранцы (6) и швартовы (4)
- Аптечка
- Комплект судовой документации




СВЯЗАТЬСЯ С БРОКЕРОМ

+7 985 643 08 93 

d.novikov@marinepoint.com

ОФИС

+7 495 787 87 57 | info@marinepoint.com

125212, Москва, Ленинградское шоссе, 39 стр.6 

MARINEPOINT в социальных сетях

