

Новая яхта


PRINCESS Y85

от **610 255 803 ₽**

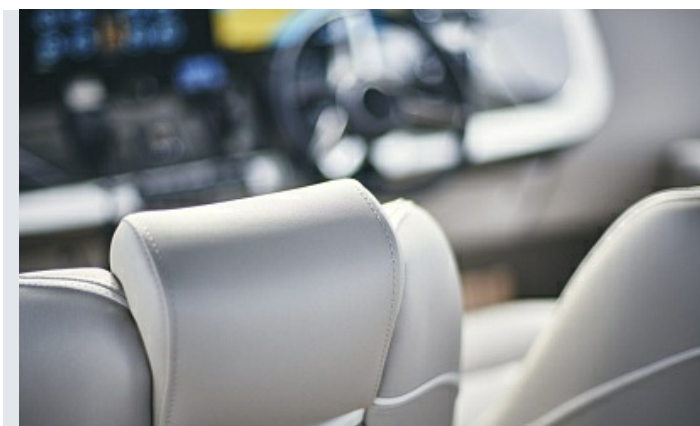
ОСНОВНЫЕ ХАРАКТЕРИСТИКИ

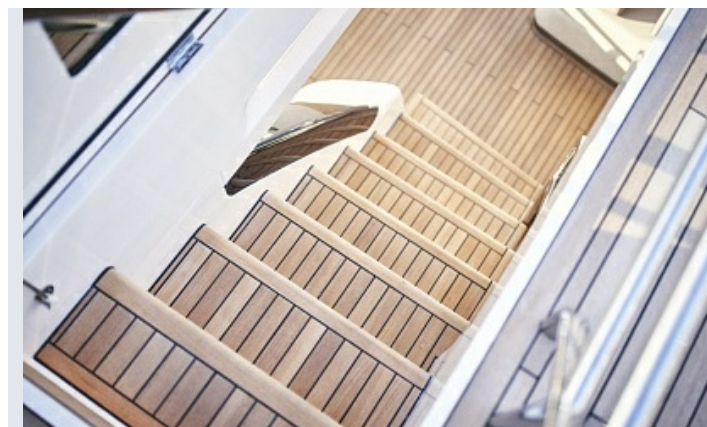
Местоположение	Англия, Плимут	Запас топлива	11 000 л
Длина	26.2 м	Спальные места	8 + 2
Ширина	6.3 м	Каюты	4 + 1
Осадка	1.77 м	Макс. скорость	32 узла
Водоизмещение	172 т	Круизная скорость	24 узла
Двигатели	MAN V12-1800 (2 x 1 800 л.с.)		
Запас воды	1 500 л		

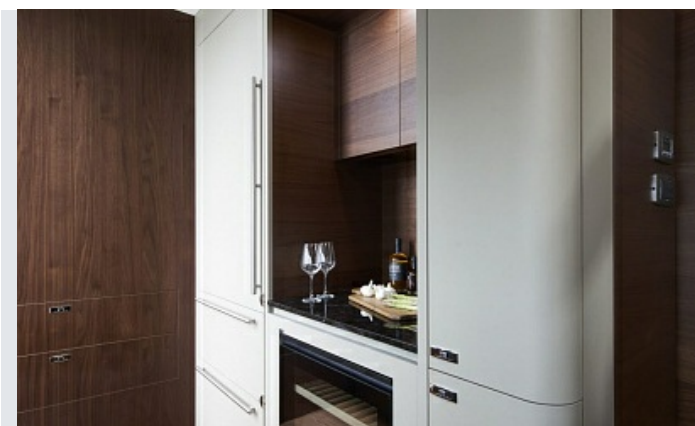
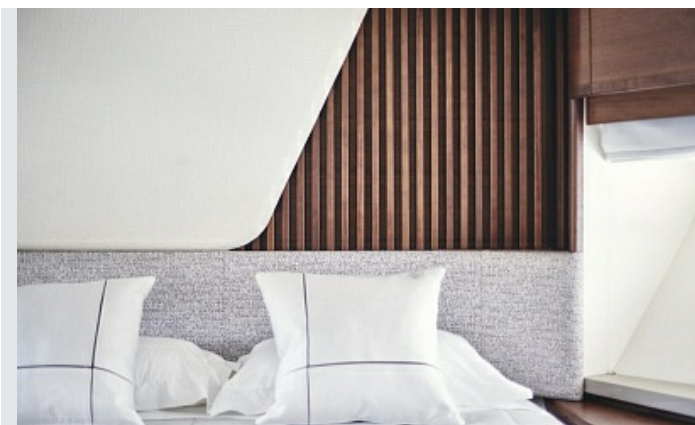
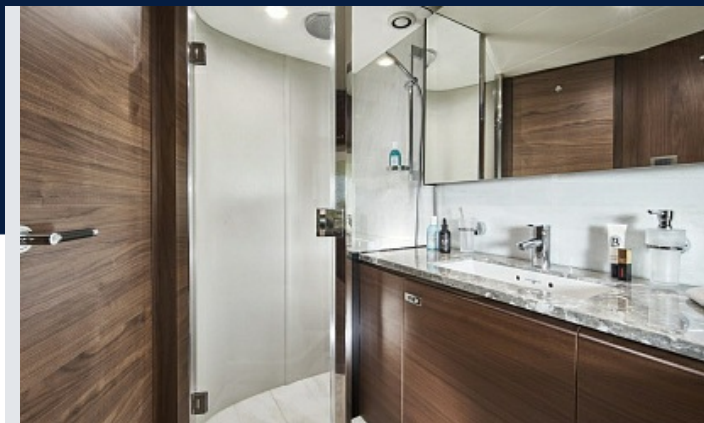


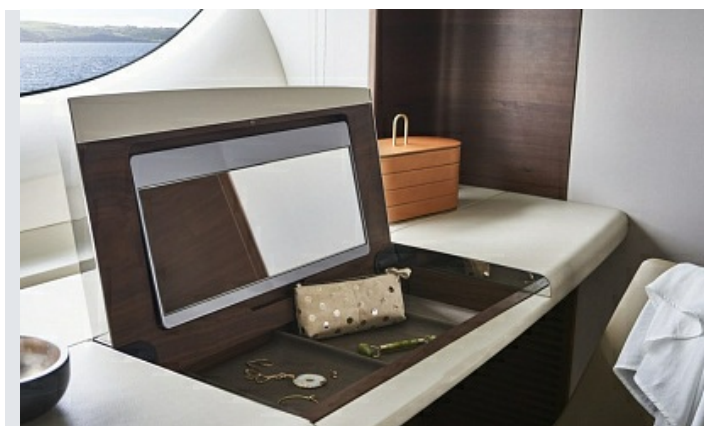
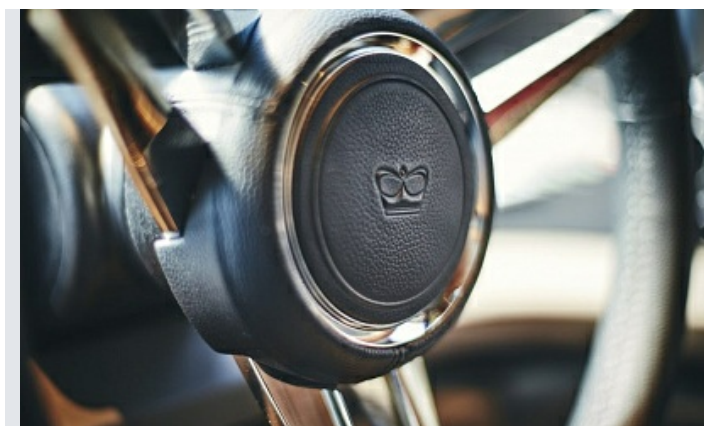
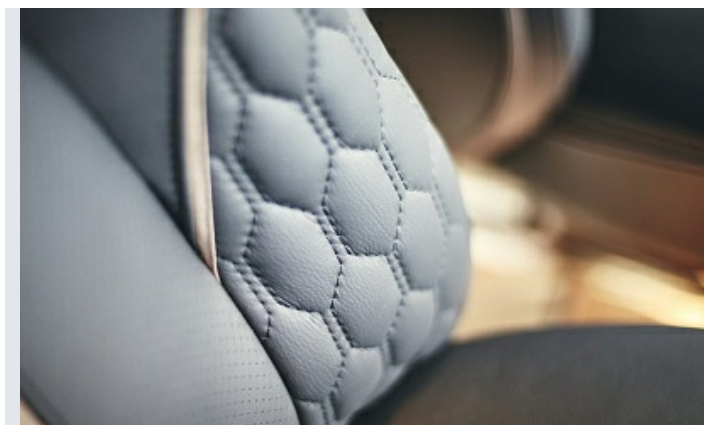


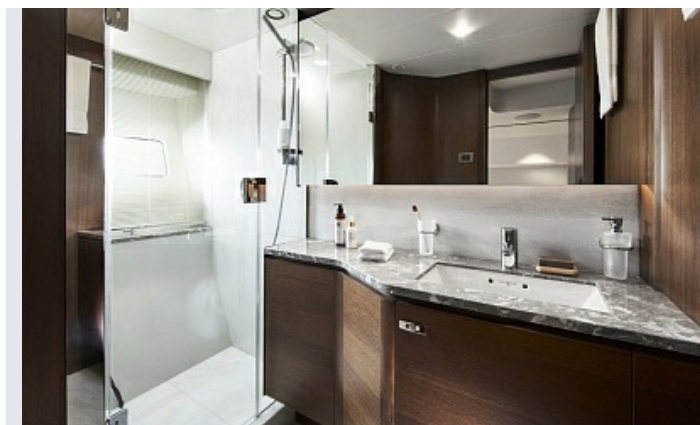


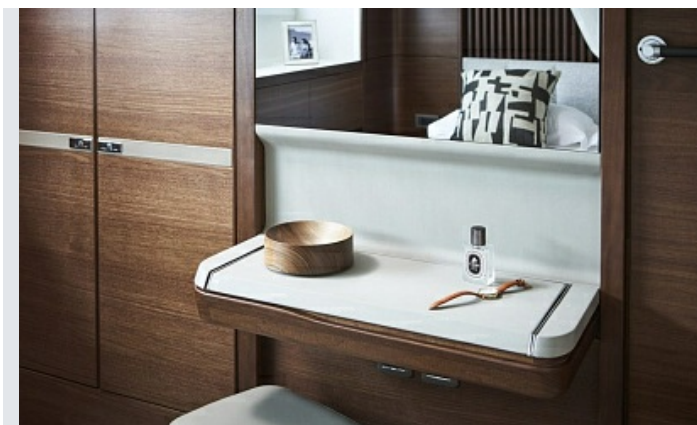
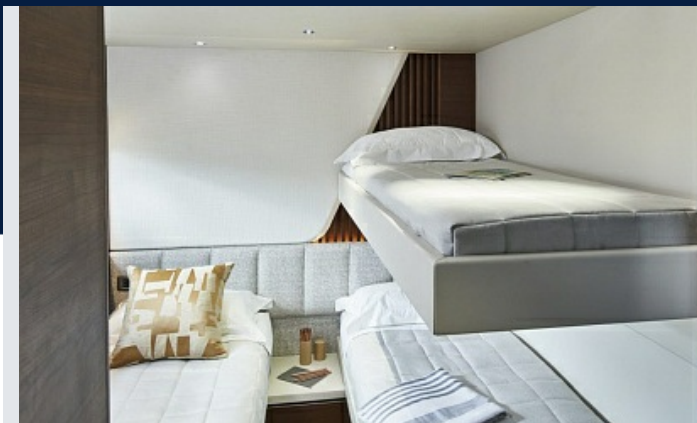












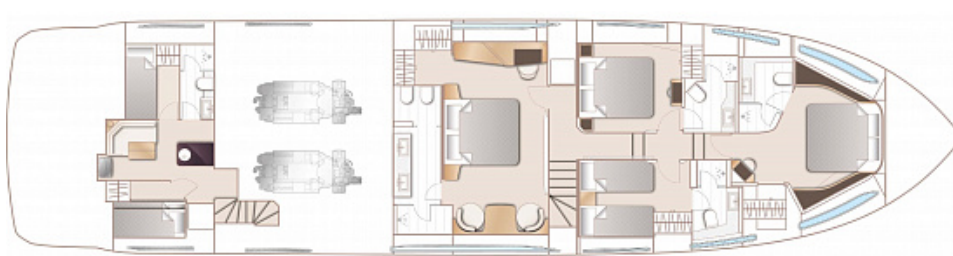
ФЛАЙБРИДЖ



ВЕРХНЯЯ ПАЛУБА



НИЖНЯЯ ПАЛУБА



ПАЛУБНОЕ ОБОРУДОВАНИЕ

- Обшитые тиком купальная платформа, палуба кокпита, флайбридж, ступени, ведущие на бортовые части палубы, и трап на флайбридж, а также проход на бак
- Два самоукладывающихся дельтовидных якоря массой 80 кг/176 фунтов и 50 кг/110 фунтов, длина цепи 100 м и 70 м соответственно
- Две реверсивные гидравлические якорные лебёдки с пультами управления на баке, основном посту и флайбридже
- Две лебёдки с электроприводом для кормовых швартовых
- Утки, полуклюзы и поручни из нержавеющей стали
- Зона для отдыха и солнечных ванн на носу
- Рундуки для тросов, кранцев и подушек лежака на баке
- Телефонная розетка
- Кормовые швартовочные огни
- Светодиодное освещение палубы
- Оборудование для мытья якоря и палубы пресной водой

КОКПИТ

- U-образный диван со складным тиковым столиком
- Двойные ворота на транце для выхода на купальную платформу, оснащённую электрогидравлическим подъёмным механизмом. Душ с холодной и горячей водой на купальной платформе. Складной трап для купания.
- Дверь, ведущая в каюту команды и машинное отделение с бортовой части палубы
- Двери в транце для непосредственного доступа в кладовую комнату и помещения экипажа
- Телескопический трап (4,4 м) с дистанционным управлением и складным поручнем
- Чехол кокпита

ФЛАЙБРИДЖ

- Пост управления с гидравлически поднимаемой приборной панелью, содержащей дублирующие органы управления двигателями, а также навигационную систему с радаром/

картплоттером

- Два регулируемых сиденья на посту управления
- U-образная зона для сидения со складным тиковым столиком
- Два Г-образных дивана, развёрнутых к носовой части яхты
- Лежак для загорающих со встроенными ящиками (предусмотрена опция для встроенного спа)
- Аудиосистема Naim с водонепроницаемыми динамиками (2)
- Бар с мойкой, электрическим барбекю и холодильником
- Опционально — подъёмный кран (нагрузка до 550 кг)
- Рундук для спасательного плота
- Чехлы для консоли и сидений

РУЛЕВАЯ РУБКА

- Два сиденья с электрической регулировкой для рулевого
- U-образное сиденье со столом по левому борту
- Сдвижная дверь для выхода с поста управления на бортовую часть палубы и опускающееся окно с электроприводом по левому борту
- Полный комплект приборов двигателей, включая систему сигнализации о высокой температуре выпускной системы, систему сигнализации о наличии воды в топливе, а также индикатор положения руля
- Навигационная система с радаром, GPS и картплоттером (2 дисплея), VHF R/T, лаг с отображением скорости и пройденного расстояния, эхолот с системой предупреждения, автопилот и быстродействующий магнитный компас
- Органы управления подруливающим устройством, стеклоочистителями, трюмными насосами, якорной лебёдкой и кормовыми триммерами (с индикаторами)
- Переговорное устройство для связи с флайбриджем
- Автоматическая сирена с громкоговорителем
- Отделение для хранения карт
- Панель управления электрической системой 24 В и 240 В



- Закалённое лобовое стекло (без тонировки, для улучшения видимости в тёмное время суток) ПАЛУБНЫЙ САЛОН
- Г-образная зона для сидения с двухместным диваном и кофейным столиком
- Развлекательный центр, включающий светодиодный телевизор сверхвысокой чёткости с 55-дюймовым экраном и электроприводом подъёма/опускания и аудиосистему Naim с потолочными динамиками (4)
- Сервант для хранения бутылок и бокалов с холодильником
- Обеденная зона (ёмкость 8 человек) с панорамным остеклением в полный рост
- Дневной туалет

КАМБУЗ

- Индукционная плита с четырьмя конфорками
- Комбинированная микроволновая/конвекционная печь с грилем
- Двухсекционные мойки из нержавеющей стали со смесителем
- Полноразмерный холодильник/морозильная камера
- Ледогенератор
- Посудомоечная машина
- Вещевые шкафчики и ящики
- Дверь для доступа на бортовую часть палубы
- Раздвижная ширма, делающая камбуз полностью закрытым

УДОБСТВА

- Все каюты и санузлы оснащены открываемыми иллюминаторами и кондиционерами
- Все каюты оснащены розетками 220/240 В
- Везде установлены пружинные матрасы
- Все санузлы оснащены душевыми кабинами, туалетами с электросмывом пресной водой, вытяжными вентиляторами и розетками на 240 В для электрооборудования

МАСТЕР-КАЮТА

- Большая двуспальная кровать с нижними ящиками
- Гардеробная с вешалками и ящиками

- Туалетный столик с креслом
- Журнальный столик с креслами с носовой и кормовой стороны
- Встроенный сейф
- Светодиодный телевизор сверхвысокой чёткости с 55-дюймовым экраном и аудиосистема Naim с динамиками (2) и сабвуфером
- Общий санузел с подогреваемыми полотенцесушителями

НОСОВАЯ КАЮТА

- Большая двуспальная кровать с нижними ящиками
- Отдельный гардероб с полками
- Туалетный столик со стулом
- 32-дюймовый светодиодный телевизор
- Аудиосистема Naim с CD/DVD-проигрывателем и потолочными динамиками (2)
- Санузел и душ

ГОСТЕВАЯ КАЮТА ПО ПРАВОМУ БОРТУ

- Две односпальные кровати со встроенными ящиками (с опцией трансформации с помощью электропривода в двуспальную кровать)
- Гардероб с полками
- Вещевые шкафчики
- Прикроватный столик с ящиком
- Санузел и душ

ГОСТЕВАЯ КАЮТА ПО ЛЕВОМУ БОРТУ

- Большая двуспальная кровать с нижними ящиками
- Гардероб с полками
- Туалетный столик со стулом
- Вещевые шкафчики
- Прикроватные столики с ящиками
- Санузел и душ

ПОДСОБНЫЕ ПОМЕЩЕНИЯ НИЖНЕЙ ПАЛУБЫ

- Подсобное помещение оснащается полноразмерным посудным шкафом и даёт возможность установки дополнительной стиральной машины/сушилки

ПОМЕЩЕНИЯ ДЛЯ ЭКИПАЖА

- Санузел с отдельной душевой кабиной, туалетом с электросмывом пресной водой и раковиной
- Столовая для команды с раковиной, холодильником, СВЧ-печью и стиральной машиной с отдельной сушилкой
- Вход в машинное отделение

ОТДЕЛКА ИНТЕРЬЕРА

- Отделка деревом на выбор: матовая или полированная. Дуб ровере в стандарте. Орех или белёный дуб — опционально
 - Отделка столешниц и полов во всех гостевых ваннах различными сортами мрамора, гранита или кварца
 - Камбуз с отделкой столешниц различными сортами гранита или кварца
 - Широкий ассортимент высококачественных обивочных тканей и ковров
 - Шторки, жалюзи или солнцезащитные фильтры на всех окнах и иллюминаторах
 - Деревянный пол в камбузе и рулевой рубке
- ### **СИЛОВЫЕ УСТАНОВКИ**
- 5-лопастные гребные винты из никель-алюминиевой бронзы
 - Носовое подруливающее устройство (350 кгс/771 фунтов-сил)
 - Электрический усилитель штурвала с гидравлической резервной системой
 - Электронные системы управления двигателем и трансмиссией
 - Герметичные сальники вала
 - Вытяжной вентилятор машинного отделения с электронным таймером задержки

ЭЛЕКТРИЧЕСКАЯ СИСТЕМА

- 24-вольтовая
- 2 мощных аккумулятора для пуска двигателей
 - 6 дополнительных аккумуляторов повышенной мощности для питания внутренних систем яхты
 - Два зарядных устройства мощностью 60 А заряжают оба комплекта аккумуляторов через автоматическую зарядную систему
 - Главные дистанционные выключатели аккумуляторов и управляющий выключатель на главной панели

- Светодиодные приборы освещения

220/240:

- Дизель-генератор мощностью 27 кВт с собственной звукоизоляцией и выпускной системой с водяным охлаждением и глушителем
- Разъёмы для подключения берегового питания 2 x 63А
- Защита от утечки "на массу", система защиты от неправильной полярности подключения, все цепи защищены автоматическими предохранителями
- Электрические розетки во всех помещениях

ТОПЛИВНАЯ СИСТЕМА

- Два топливных бака (из судового сплава NS8) с системой соединений, ёмкость — 2420 галлонов/ 2907 галлонов США/ 11000 литров
- Заправочные горловины по левому и правому борту
- Высокоэффективные дуплексные топливные фильтры/водоотделители с системой звуковой и визуальной сигнализации о загрязнении
- Краны в шкафчике кокпита для дистанционного выключения подачи топлива

ВОДЯНАЯ СИСТЕМА

- 285 галлонов/ 342 галлона США/ 1295 литров, а также калорифер с подогревом от двигателя ёмкостью 45 галлонов/ 54 галлона США/ 205 литров и погружной нагреватель на 240 В
- Указатель уровня воды
- Электросмыв пресной водой для туалета с баком на 132 галлона/ 158 галлонов США/ 600 литров

СИСТЕМА КОНДИЦИОНИРОВАНИЯ ВОЗДУХА

- Система кондиционирования реверсивного типа во всех обитаемых помещениях, работающая на охлаждение и обогрев, общей производительностью 204000 BTU, связанная с системой обдува лобового стекла. Подходит для эксплуатации в тропиках (40°C)

ОГНЕТУШИТЕЛИ

- Автоматические огнетушители в машинном



отделении с приоритетным ручным управлением и сигнализацией на обоих постах управления; система вентиляции двигателей
• Ручные огнетушители во всех каютах, камбузе, помещениях экипажа и на нижнем посту управления

ТРЮМНЫЕ НАСОСЫ


- Автоматические трюмные электронасосы
- Высокопроизводительный ручной трюмный насос с системой клапанов и точками откачки, совпадающими с точками откачки автоматического насоса

ДРУГИЕ ПРЕДМЕТЫ, ПОСТАВЛЯЕМЫЕ В СТАНДАРТНОЙ КОМПЛЕКТАЦИИ

- Комплект столовых приборов, посуды и бокалов (8)
- Комплект полотенец (8 больших, 8 малых)
- Кормовой флагшток
- Кранцы (8) и швартовы (4)
- Аптечка
- Комплект судовой документации



СВЯЗАТЬСЯ С БРОКЕРОМ

+7 985 643 08 93 

d.novikov@marinepoint.com

ОФИС

+7 495 787 87 57 | info@marinepoint.com

125212, Москва, Ленинградское шоссе, 39 стр.6 

MARINEPOINT в социальных сетях

