

Новая яхта

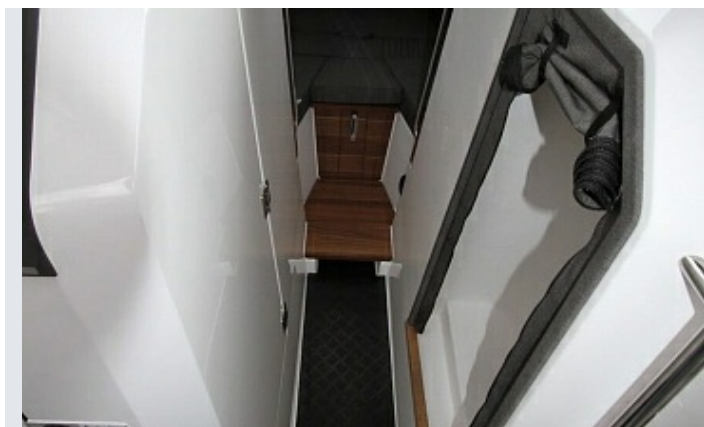
XO EXPLR 10 SPORT+

от 13 541 463 ₽

ОСНОВНЫЕ ХАРАКТЕРИСТИКИ

Местоположение	Финляндия	Запас топлива	450 л
Год постройки	2024	Спальные места	4
Длина	8.6 м	VAT	Нет
Ширина	2.5 м		
Осадка	0.95 м		
Двигатели	Mercury Verado 300V8		
Запас воды	45 л		







ВЕРХНЯЯ ПАЛУБА



- Высота корпуса над ватерлинией 2,50 – 2,75* м
- Вес (с двигателями) 2 250 кг
- Мощность двигателей (рекомендованная)
Один 250–350, Два 150–250 л.с.
- Топливный бак 2 х 225 л
- СЕ категория С
- Килеватость 24°

Оборудование

- Люк на крыше, открываемый вручную
- Транцевые плиты Lenco Marine
- Гидравлический усилитель руля •Корпус покрыт пленкой 3м карбон
- Плавательная платформа и привальный брус на полкорпуса
- Опции – навигация и управление катером
- Картплоттер+навигационные карты Европы Simrad nss16 evo3
- Картплоттер+навигационные карты Европы Simrad nss12 evo3
- Многофункциональный дисплей Simrad go12
- Рыбопоисковый эхолот Simrad hdi
- Рыбопоисковый эхолот Simrad al 3-in
- Радар Simrad halo20+
- Радиостанция и антенна Vhf Simrad rs100
- Компас Ritchie explorer b-51 (black)
- Автоматическое управление транцевыми плитами Mente marine
- Носовое подруливающее устройство 2 квт
- Поисковая лампа Marincos
- Впередсмотрящие прожектора Hella sea hawk-470 led
- Прожектора на корме Hella sea hawk-470 led
- Носовая якорная лебедка вкл. 7,5 кг якорь, канат/цепь
- Якорный набор – 7,5 якорь, цепь 3 м, 30 м канат, карабин
- Швартовый комплект вкл. сумку ХО, 4 кранца, швартовые, чехлы для кранцев, карабин
- Флагшток
- Опции – оборудование катера
- Электрический люк на крыше
- Искусственный тик в рубке
- Искусственный тик на палубе
- Носовой бампер
- Белая подсветка палубы
- Дополнительная скамейка на корме вкл


- калитки и место хранения кранцев
- Откидные боковые сидения 2шт и фланец для столика на корме
- Whisper power зарядное устройство 20Ан и изолирующий трансформатор
- Черная покраска необрастающей краской

Опции Комфорт

- Кондиционер 12 в
- Webasto at evo 40 воздушный обогреватель
- Туалет электрический с септик-танком
- Холодильник, 40-50 л под водительским сидением
- Fusion sound аудио система, am/fm/ipod/usb-fusion link, bluetooth, remote control unit, 4 динамика, антенна
- Fusion true marine full range d-class 2-канальный усилитель, 2 дополнительных динамика
- Fusion dab module + антенна для цифрового радио
- Дополнительная 12 В розетка на консоли
- Кухонный блок включает плиту и раковину
- Система давления воды с 45 л танком
- Система горячей воды 15 л (при наличии системы берегового питания)
- Ручной душ со смесителем (если установлена система давления и горячей воды)
- Стол в салоне
- Фланец для стола на корме
- Подушка для скамейки на корме
- Подушки 2 шт. для боковых скамеек на корме
- Ковер в рубке
- Носовые лежаки
- Настраиваемое кресло, ХО exclusive (1)
- Настраиваемое кресло рядом с пилотом ХО exclusive




СВЯЗАТЬСЯ С БРОКЕРОМ

+7 916 780 19 15 

a.andreikovskii@marinepoint.com

ОФИС

+7 495 787 87 57 | info@marinepoint.com

125212, Москва, Ленинградское шоссе, 39 стр.6 

MARINEPOINT в социальных сетях

