

Новая яхта


PRINCESS V40

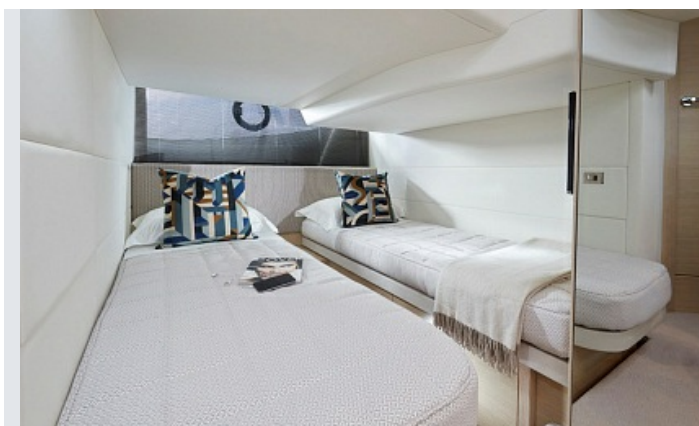
от **53 723 830 ₽**

ОСНОВНЫЕ ХАРАКТЕРИСТИКИ

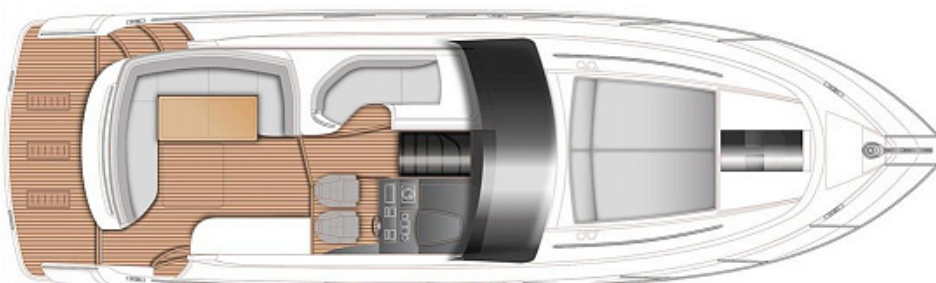
Местоположение	Англия, Плимут	Запас топлива	730 л
Длина	12.98 м	Спальные места	4
Ширина	3.81 м	Каюты	2
Осадка	1.02 м	Макс. скорость	38 узлов
Водоизмещение	10 т	VAT	Нет
Двигатели	Volvo D6-340DP (2 x 340 л.с.)		
Запас воды	322 л		



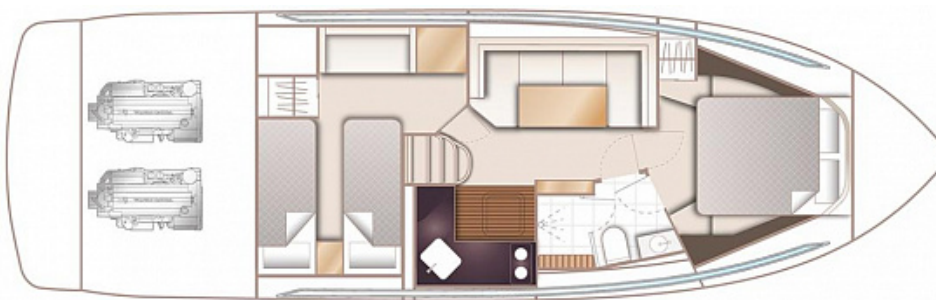




ВЕРХНЯЯ ПАЛУБА



НИЖНЯЯ ПАЛУБА



КОКПИТ

- У-образный диван со столиком из тика (возможна трансформация в двухместный лежак)
- Г-образный диван
- Сдвигаемая крыша с электроприводом
- Бар с мойкой, холодильником с вертикальной загрузкой и дополнительным электрическим барбекю
- Запираемый люк с газовыми амортизаторами, ведущий в машинное отделение
- Ворота на транце для выхода на купальную платформу, оснащённую складным трапом. Душ с горячей и холодной водой. Дополнительные опции – электрогидравлический подъёмный механизм и система крепления для катера.
- Рундук для спасательного плота
- Вместительный транцевый рундук с доступом через транцевые двери и люк, расположенный под сиденьем в корме
- Шкафчик с вводом для подключения берегового питания 220/240 В
- Шкафчик с кранами для дистанционного выключения подачи топлива
- Чехол кокпита
- Возможна установка трансформируемых лежаков с удлинением на корме и сдвижными спинками

ПОСТ УПРАВЛЕНИЯ

- Два сиденья с валиками
- Полный комплект приборов двигателей, включая датчики уровня топлива и рукоятки управления двигателями
- Навигационное оборудование, включающее в себя УКВ-радиостанцию, лаг с отображением скорости и пройденного расстояния, эхолот с сигнализацией и скоростной магнитный компас
- Клавиши управления стеклоочистителями ветрового стекла, трюмным насосом, якорной лебёдкой, транцевыми плитами и кормовым подруливающим устройством
- Стол для карт

САЛОН

- У-образный диван с обеденным столом (трансформируется в двухспальную кровать)

- Отделение для хранения бокалов и бутылок
- Стереосистема: радиоприёмник, DVD-проигрыватель, MP3-проигрыватель с динамиками в салоне и кокпите
- Панели управления электрическими системами 24 В и 220/240 В
- Шкафы для посуды

КАМБУЗ

- Газовая плита с 2 конфорками и регуляторами пламени
- Дистанционный электромагнитный выключатель газовой системы
- Комбинированная микроволновая/конвекционная печь с грилем
- Мойка из нержавеющей стали со смесителем
- Холодильник с морозильной камерой
- Контейнер для мусора
- Шкафы и ящики для посуды

МАСТЕР-КАЮТА

- Широкая двуспальная кровать с выдвижными ящиками под ней
- Гардероб с полками
- Раковина
- Шкафчики и ящики
- Палубный люк со стеклянной вставкой и шторкой
- Потолочные и прикроватные светильники
- Санузел: туалет с электросмывом пресной водой, душевая кабина, розетка для электробритвы 240 В, шкафчики и зеркало

ГОСТЕВАЯ КОРМОВАЯ КАЮТА

- Две односпальные кровати с выдвижными ящиками под ними (опционально возможно объединение в двухспальную кровать)
- Диван (возможна установка опциональной кровати)
- Гардероб с полками
- Шкафчики и ящики
- Потолочные и прикроватные светильники

ПАЛУБНОЕ ОБОРУДОВАНИЕ

- Отделанные тиком купальная платформа, палуба кокпита и ступени, ведущие на боковые проходы по бортам



для хранения 2 дополнительных кранцев в машинном отделении

- Утки, полуклюзы и поручни из нержавеющей стали
- Проектор с дистанционным управлением

ОСНАЩЕНИЕ И ВНУТРЕННЯЯ ОТДЕЛКА

- Все каюты и ванные комнаты оснащены открываемыми иллюминаторами
- Все каюты оснащены розетками 220/240 В
- На всех кроватях установлены пружинные матрасы
- Отделка деревом на выбор: матовая или полированная. Дуб ровере в стандарте. Орех или белёный дуб — опционально.
- Столешницы из твердых материалов и кафельные полы во всех гостевых ванных
- Столешница из твердого материала и деревянный пол в камбузе
- Широкий выбор высококачественных обивочных тканей и ковров
- Жалюзи или солнцезащитные фильтры на всех окнах и иллюминаторах

СИЛОВЫЕ УСТАНОВКИ

- Две кормовые рулевые колонки со сдвоенными винтами
- Электрогидравлическая система рулевого управления с усилителем и гидравлической резервной системой
- Электронные средства управления двигателями и редукторами
- Транцевые плиты с указателем положения
- Вытяжные вентиляторы машинного отделения

ЭЛЕКТРИЧЕСКИЕ СИСТЕМЫ

24-ВОЛЬТОВАЯ:

- 2 аккумулятора повышенной мощности для пуска двигателей
- 2 дополнительных аккумулятора повышенной мощности для питания систем яхты
- Система подключения аккумуляторов с дистанционным управлением на посту
- Зарядное устройство мощностью 35 А на 12 В, заряжающее оба комплекта аккумуляторов

через систему с автоматическим переключением

- Светодиодное освещение во всех помещениях

220/240-ВОЛЬТОВАЯ:

- Ввод для подключения берегового питания в шкафчике кокпита
- Система проверки полярности
- Защита от утечки тока на землю
- Электрические розетки во всех помещениях

ТОПЛИВНАЯ СИСТЕМА

- Два топливных бака (из корабельного сплава NS8) с соединительной системой ёмкостью 160 галлонов/192 галлона США/730 литров
- Заливные горловины по левому и правому бортам
- Высокопроизводительные топливные фильтры/водоотделители
- Палубная горловина

СИСТЕМА ВОДОСНАБЖЕНИЯ

- Объём 64 галлона/77 галлонов США/290 литров, а также водонагреватель ёмкостью 7 галлонов/8,5 галлонов США/32 литра и погружной нагреватель 240 В
- Датчик уровня воды

ОГНЕТУШИТЕЛИ

- Автоматические огнетушители с ручным управлением в машинном отделении с системой предупреждения на посту управления
- 4 ручных огнетушителя в мастер-каюте, гостевой каюте, камбузе и на посту управления

ТРЮМНЫЕ ПОМПЫ

- 6 автоматических электрических трюмных помп
- Высокопроизводительная ручная трюмная помпа с системой клапанов и точками откачки в приёмных трубах автоматических помп

ДРУГИЕ СОСТАВЛЯЮЩИЕ СТАНДАРТНОЙ КОМПЛЕКТАЦИИ

- Кормовой флагшток
- 6 кранцев и 4 швартова
- Аптечка
- Комплект инструментов
- Комплект судовой документации




СВЯЗАТЬСЯ С БРОКЕРОМ

+7 985 643 08 93 

d.novikov@marinepoint.com

ОФИС

+7 495 787 87 57 | info@marinepoint.com

125212, Москва, Ленинградское шоссе, 39 стр.6 

MARINEPOINT в социальных сетях

