

Брокераж


**MAJESTY 111**
**1 500 000 000 ₽**

## ОСНОВНЫЕ ХАРАКТЕРИСТИКИ

Год постройки 2024

Длина 34,1

Ширина 7,22

Осадка 2,3

Двигатели 2 x MAN V12-1900, 1874 л.с., 2300 RPM с SCR

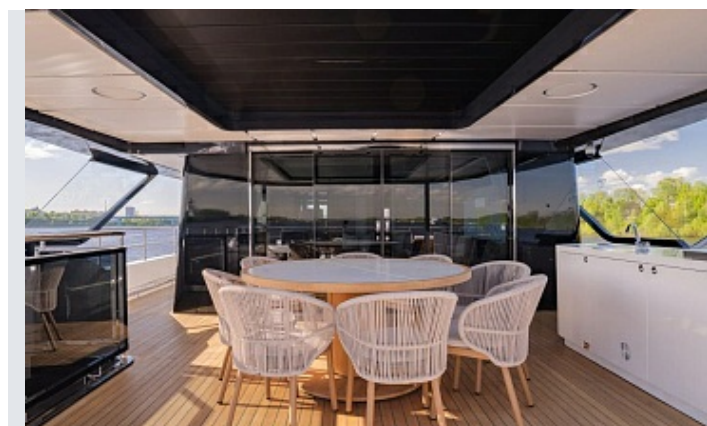
Запас воды 6170

Запас топлива 20190

Каюты 6+2

Макс. скорость 20

Круизная скорость 12

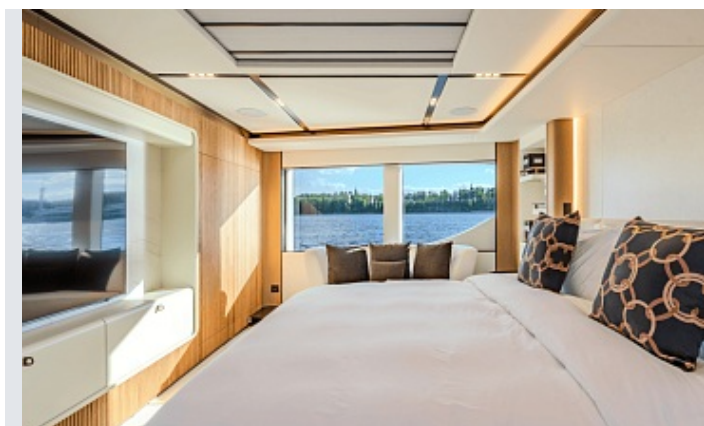




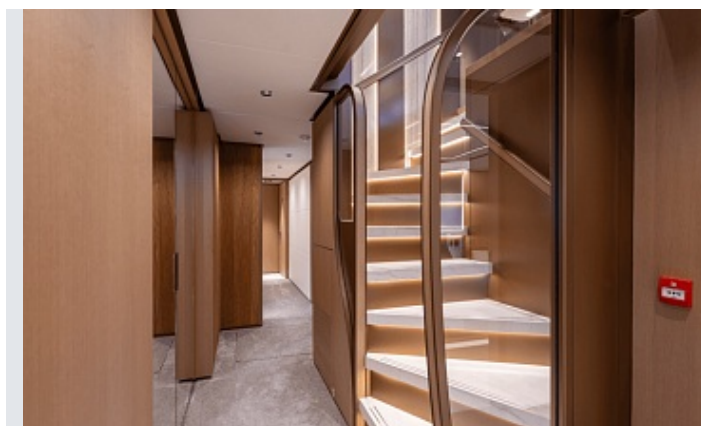
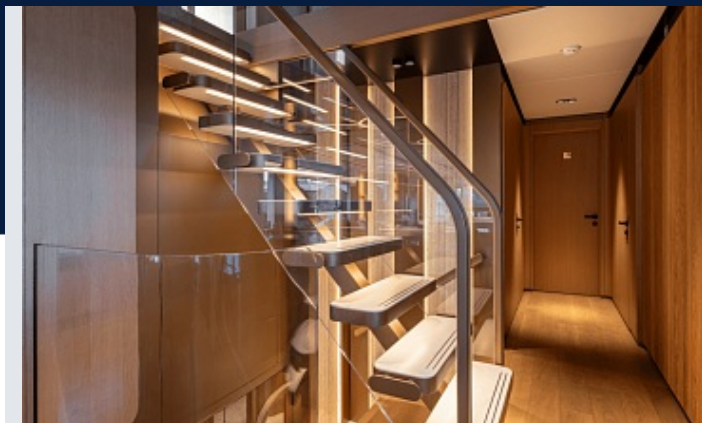




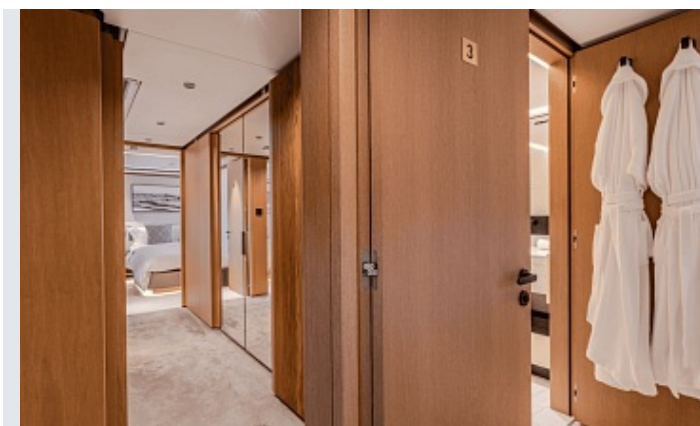
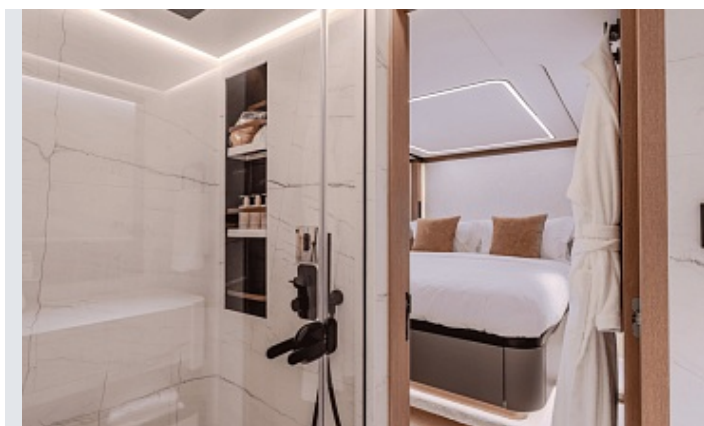
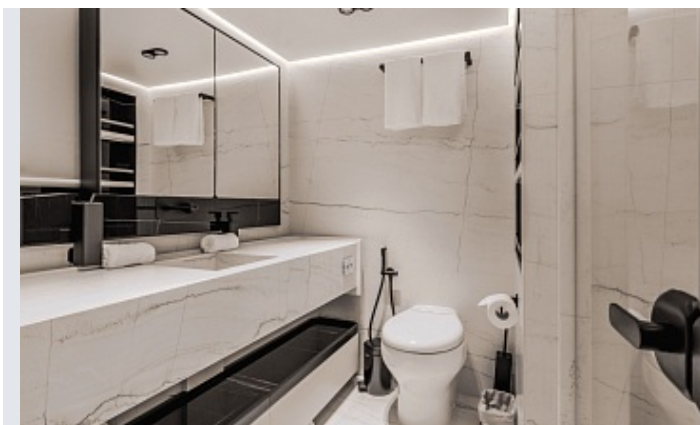




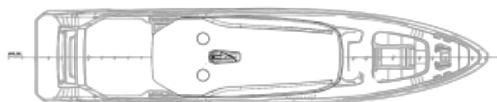




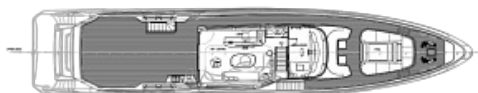




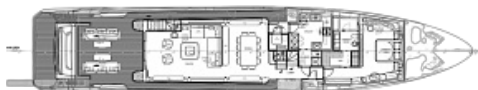
## САНДЕК



## ВЕРХНЯЯ ПАЛУБА



## ГЛАВНАЯ ПАЛУБА





## НИЖНЯЯ ПАЛУБА



#### Кормовая часть (верхняя палуба)

- Рейлинги из нержавеющей стали 316L
- Кормовой кран на верхней палубе грузоподъемностью 1100 кг
- Дверь с пантографом в рулевую рубку по левому борту
- Электрическая патио-дверь в скай-лаундж
- Столешница с раковиной, грилем для барбекю и холодильником под столешницей на STBD
- Лестница вниз в кокпит главной палубы
- Тиковый настил
- Самоомывающаяся палуба (дренажные ключи)
- Складная ступенька для доступа к жесткому верху

#### Носовая часть

- Рейлинги из нержавеющей стали 316L
- Шезлонги для загара в носовой и кормовой частях судна с откидывающимся подголовником
- Четыре палубных колышка из нержавеющей стали 316L
- Бассейн
- Мягкий диван с хранилищем для кранцев
- Лестница на главную палубу STBD
- Люк для доступа в отсек якорной цепи
- Тиковый настил
- Самоомывающаяся палуба (дренажные ключи)

#### Главная палуба

- Рейлинги из нержавеющей стали 316L
- Герметичные двери в главный вестибюль, на камбуз и в столовую экипажа
- Шкафчик для хранения инструментов для уборки по левому и правому борту
- Лестница на верхнюю палубу на пушке по правому борту
- Два палубных колышка из нержавеющей стали 316L по левому и правому борту
- Электрическая дверь патио
- Лестница на верхнюю палубу в кормовом кокпите по левому борту
- Дверь в фальшборте по левому и правому борту

- Подвижная мебель (два трехместных дивана, журнальный столик и ковер)
- Откидной кран с раковиной в нише стойки по левому борту
- Транцевые двери из нержавеющей стали 316L
- Тиковый настил
- Самоомывающаяся палуба (дренажные ключи)

#### Плавательная платформа

- Электрогидравлическая дверь гаража
- Посадочные места для страховочных скоб из нержавеющей стали на плавательной платформе
- Тиковый настил
- Два кнехта из нержавеющей стали 316L

#### ВЕРХНЯЯ ПАЛУБА

##### Пост управления

- Главный пост рулевого
- Место пилота
- Диван по правому борту с откидным столиком
- Стол для карт с ящиком по левому борту
- Дверь в вестибюль верхней палубы

##### Лобби

- Лестница в вестибюль главной палубы
- Раздвижная дверь в Скай лаундж
- Дверь в каюту капитана
- Дверь в галлюн на верхней палубе

##### Скай-лаундж

- Подвижная мебель (L-образный диван и журнальный столик)
  - Барная стойка с раковиной, холодильником, винным шкафом и шкафами для хранения
  - Электрическая римская штора
  - Электрическая штора
- ##### Каюта капитана
- Односпальная кровать
  - Шкаф
  - Складной письменный стол с табуретом
  - Плиссированные жалюзи



#### Главный салон

- Подвижная мебель (L-образный диван, приставной столик, журнальный столик, два кресла)
- Низкая стойка для хранения
- Электрические римские шторы с рулонными шторами
- Электрическая римская штора
- Электрическая штора
- Ковер
- Деревянный пол

#### Обеденная зона

- Обеденный стол с 12 стульями
- Комоды для хранения
- Два боковых комода для хранения
- Электрическая римская штора
- Деревянный пол

#### Сухой склад

- Шкафы для хранения
- Ледогенератор

#### Главный камбуз

- Столешница с раковиной и смесителем
- Навесные шкафы
- Шкафы для хранения под столом
- Два холодильника во всю высоту и одна морозильная камера во всю высоту
- Посудомоечная машина
- Индукционная варочная поверхность с четырьмя конфорками
- Духовой шкаф
- Микроволновая печь
- Вытяжка
- Плиссированная штора
- Пол из плитки

#### Прачечная

- Складная гладильная доска
- Раковина со столешницей и смесителем
- Две стиральные машины

- Одна сушильная машина
- Шкаф для хранения
- Дверь в проход в главный холл
- Деревянный пол

#### Главный вестибюль

- Лестница, ведущая на нижнюю палубу
- Дверь в дневной галльон салона
- Дверь в Мастер-каюту
- Деревянный пол

#### Уборная

- Умывальник со смесителем
- Зеркало
- Электрический унитаз
- Санитарные принадлежности
- Плиссированная штора
- Мраморный пол

#### Каюта владельца

- Ящик/шкаф с пуфом
- Рабочий стол со стулом
- Двуспальная кровать с приставными столиками-тумбами
- Полка по левому и правому борту
- Комоды для хранения
- Мягкий диван по левому борту
- Раздвижная дверь в гардеробную
- Электрические шторы
- Ковровое покрытие

#### Гардеробная владельца

- Шкафы, открытые полки и выдвижные ящики
- Дверь в Мастер-ванную
- Ковровое покрытие

#### Ванная комната владельца

- Двойной умывальник со смесителем
- Зеркало с тумбой для хранения
- Электрический унитаз
- Стеклопанельная дверь в душевую комнату
- Сиденье в душевой
- Лейка и ручной душ
- Санитарные принадлежности

- Пол из мозаичного мрамора

#### Двойные гостевые душевые

- Сиденье в душевой
- Душевая лейка и ручной душ
- Мраморный пол
- Электрические рулонные шторы
- Санитарные принадлежности

#### Двухместные гостевые каюты

- Две односпальные кровати с ящиками и тумбочкой
- Шкаф для одежды
- Электрические рулонные шторы

#### Ванные комнаты для гостей

- Умывальник со смесителем
- Тщеславное зеркало
- Электрический унитаз
- Санитарные принадлежности
- Стеклопанель в душевую комнату
- Пол из мозаичного мрамора

#### Двойные гостевые душевые

- Сиденье в душевой
- Душевая лейка и ручной душ
- Мраморный пол
- Электрические рулонные шторы
- Санитарные принадлежности

#### VIP-каюта

- Двухспальная кровать с ящиками и тумбочками
- Туалетный стол со стулом
- Шкафы
- Дверь в ванную комнату VIP-каюты
- Электрические римские шторы

#### Ванная комната VIP-каюты

- Умывальник со смесителем
- Тщеславное зеркало

- Электрический унитаз
- Санитарные принадлежности
- Стеклопанель в душевую комнату
- Мраморный пол
- Электрические рулонные шторы

#### Душ в VIP-кабине

- Головной и ручной душ
- Пол из искусственного мрамора
- Санитарные принадлежности

#### Для экипаж

- Мягкие диваны с выдвижным столом
- Противопожарная и водонепроницаемая дверь в машинное отделение
- Столешница с раковиной и смесителем
- Микроволновая печь
- Шкаф для хранения
- Одна стиральная и сушильная машина
- Один холодильник в полный рост
- Дверь в каюты экипажа
- Плиссированная штора по левому борту
- Плитка на полу

#### Каюты экипажа

- Двухъярусные кровати
- Шкаф для одежды
- Складной стол с табуретом
- Дверь в ванную комнату экипажа
- Плиссированные жалюзи
- Пол из плитки

#### Ванные комнаты экипажа

- Умывальник со смесителем
- Зеркало с тумбой
- Электрический унитаз
- Стеклопанель в душевую комнату
- Ручные души
- Пол с решеткой из тикового дерева

#### ПРЕДМЕТЫ СНАБЖЕНИЯ

- Выдвижные крючки для лодок



Вытяжные и вентиляционные реверсивные вентиляторы в машинном отделении

- Вентиляционный вентилятор в гараже
- Туманоуловитель для машинного отделения
- Противопожарные клапаны в машинном отделении
- Центральная система подачи свежего воздуха
- Централизованная выхлопная система

Рулевая система и маневрирование

- Электрогидравлическая система рулевого управления с сервоусилителем
- Электрические стабилизаторы плавника
- Гидравлическое подруливающее устройство с тягой 750 кг
- Система готова к установке кормового подруливающего устройства (кормовое подруливающее устройство в комплект не входит)

Станции управления

- Главный штурвал
  - Доковая станция
  - Аварийная рулевая станция
- Доковый пост
- Дроссельное управление
  - Джойстик носового подруливающего устройства
  - Панель управления двигателем
  - Выключатель сирены
- Аварийное рулевое управление
- Рулевое колесо
  - Индикатор угла поворота руля

Якорное и швартовное оборудование

- Два электрических вертикальных брашпиля с ручным управлением на палубе
- Два якоря типа VHNHP по 180 кг с длиной не менее 130 м и цепью диаметром 12,5 мм. Якоря и цепи изготовлены из оцинкованной стали.
- Промывка цепи под давлением с помощью пожарного насоса
- Два капстана 24 В DC, 2500 Вт с ножными переключателями

- Швартовные линии 3 шт. длиной 74 м каждая с проушиной на одном конце

Сирена

- Электрический воздушный горн с одной трубой
- Выключатели на главном рулевом посту и док-станции

Поисковый свет

- Передний поисковый фонарь
- Панель управления на главном рулевом посту

Оборудование для высадки

- Электрогидравлическая пассатижи
- Крюк для лестницы маркенштока по обоим бортам

Топливная система

- 17798 литров стеклопластиковых топливных баков с соединением
- Основной топливоперекачивающий насос переменного тока
- Аварийный топливоподкачивающий насос постоянного тока
- Палубный топливозаправщик в углубленном рундуке по левому борту
- Коллектор для перекачки топлива из нержавеющей стали

Система смазочного масла

- Ручной насос для смазочного масла
- Гибкий шланг

Система кондиционирования воздуха

- Охладители кондиционеров общей холодопроизводительностью около 409 457 BTU
- Два насоса морской воды
- Два насоса охлажденной воды
- Блоки вентиляторных доводчиков с

и на солнечной палубе

- Транцевый душ со смесителем для горячей и холодной воды
- Доковое соединение для подачи пресной воды с регулятором давления
- Система стеклоочистителя ветрового стекла

Система подачи серой воды

- 2708 литров стеклопластиковой носовой цистерны для серой воды и сливной цистерны FC
- Палуба для сброса воды за борт в порт/марину
- Соединение черного и серого насосов
- Полированные шпигаты из нержавеющей стали 316L на всех палубах

Система подачи черной воды

- Всего 2169 литров FRP, FWD и AFT цистерна для черной воды
- Палуба для сброса воды за борт в порт/марину
- Электрические туалеты с насосами-измельчителями

Трюмная система

- Всасывающие сетчатые фильтры
- Главный бильярдный насос, подключенный к трюмной магистрали
- Клапаны дистанционного управления на главной линии класса IP68 с двумя имитационными панелями для управления
- Машинное отделение и главная палуба
- Панель сигнализации высокой воды в трюме в AMS. Сигналы тревоги звуковые и визуальные на всех станциях AMS
- Трубопроводы трюмной системы выполнены из нержавеющей стали
- В цепном рундуке всасывание воды будет осуществляться с помощью инжектора, питающегося от пожарной сети

**ЭЛЕКТРИЧЕСКАЯ СИСТЕМА**

Система питания А/С

- Линейное напряжение: 230В-400В переменного тока 3~фазы, 50Гц
- Сдвоенные генераторы 230/400 В переменного тока, 55 кВт, 3~фазные с распределением нагрузки
- Главный распределительный щит и вспомогательные панели DB
- Система берегового электроснабжения с кабельным мастером
- Гальванический изолятор
- Во всех жилых и машинных помещениях имеются розетки 230 В переменного тока

Система питания постоянного тока

- Система постоянного тока 24 В питается от следующих банков

Двигатель и генератор

- Четыре аккумулятора 12В, 240АН для двигателей
- Четыре батареи 12В, 110АН для генераторов
- Четыре интеллектуальных зарядных устройства 16А для двигателей и генераторов

Сервис

- Одно зарядное устройство 100А для сервисной батареи
- Два аккумулятора 12В, 240АН для обслуживания

Машины

- Две батареи 12В, 240АН для машин
- Одно зарядное устройство 100А для батарей машин

Аварийный

- Два аккумулятора 12В, 240АН для аварийных батарей
  - Одно зарядное устройство 100А для аварийной батареи
- GMDSS
- Две батареи 12В, 165АН для ГМССБ





#### Заземление и молниезащита

- Цинковые аноды
- Медные пластины
- Молниеотвод

#### Система связи

- Система обратной связи

#### НАВИГАЦИОННАЯ СИСТЕМА, РАДИО И ПРИБОРЫ

##### Навигационная и радиосистема

- Два 22-дюймовых навигационных дисплея и один 22-дюймовый дисплей системы видеонаблюдения
- Магнитный компас
- Два радарных сканера
- Система GPS
- Система автоматической идентификации
- Автопилот
- УКВ радиостанция с ЦИВ
- Обеспечение для MF с DSC
- Возможность установки NAVTEX
- Индикатор угла поворота руля
- Положение для BNWAS
- Камера ночного видения
- Латунный колокол

##### Приборы

- Два эхолота для измерения температуры и глубины
- Система мониторинга камер
- Система видеонаблюдения с купольными камерами в следующих местах
  - Кокпит главной палубы
  - Кокпит верхней палубы
  - Орудийный канал по левому и правому борту
  - Машинное отделение в носовой и кормовой частях

##### Катодная защита

- Цинковые аноды

- Медные пластины

##### Навигационные огни

- На судне установлены следующие навигационные огни:
- Мачтовый фонарь
- Боковой фонарь (левый борт)
- Боковой фонарь (правый борт)
- Кормовой фонарь
- Якорный фонарь
- Не командные огни
- Навигационные фигуры

#### ПРОТИВОПОЖАРНОЕ ОБОРУДОВАНИЕ И СРЕДСТВА БЕЗОПАСНОСТИ

##### Структурная противопожарная защита

- Структурная противопожарная защита B15 в машинном отделении

##### Система обнаружения пожара и пожарной сигнализации

- Панель пожарной сигнализации
- Дымовые извещатели
- Точки вызова
- Пожарные колокола
- Колокол со световым маячком

##### Пожарные приборы

- Стационарная система пожаротушения
- Главная пожарная помпа, соединенная с главной трюмной помпой
- Аварийная дизельная помпа
- Переносные огнетушители
- Четыре пожарных гидранта снабжены катушкой пожарного шланга длиной 18 м со струйной насадкой на
- палубе, кормовом кокпите, гостевом холле и машинном отделении
- Спринклерная система и система обнаружения паров бензина в гараже
- Международное береговое соединение с запорным клапаном и пожарным гидрантом

емкостью 20 литров

- Одна аптечка первой помощи

#### РАЗВЛЕКАТЕЛЬНАЯ СИСТЕМА

- Спутниковая развлекательная телевизионная система.
- Два купола на жестком верху, один с антенной, а другой в качестве манекена

#### Sky Lounge

- 65-ДЮЙМОВЫЙ LED-ТЕЛЕВИЗОР
- Четыре потолочные колонки
- Спутниковый ресивер
- Точка доступа в помещении
- Мультимедийный концентратор

#### Солнечная палуба впереди

- Два настенных громкоговорителя
- Наружная точка доступа

#### Кормовая солнечная палуба

- Два потолочных динамика
- Два настенных динамика

#### Кормовая часть кокпита

- Четыре потолочных динамика

#### Главный салон и обеденная зона

- 55» LED ТЕЛЕВИЗОР
- Четыре потолочные колонки
- Спутниковый ресивер
- Точка доступа в помещении
- Мультимедийный концентратор

#### Главный вестибюль

- Точка доступа в помещении

#### Главный камбуз

- Точка доступа в помещении

- Два потолочных динамика

#### Каюта владельца

- 75» LED ТЕЛЕВИЗОР
- Два потолочных динамика
- Спутниковый ресивер
- Точка доступа в помещении
- Мультимедийный концентратор

#### Гостевой вестибюль

- Точка доступа в помещении

#### Двухместная гостевая каюта (по левому и правому борту)

- 43» LED ТЕЛЕВИЗОР
- Две потолочные колонки
- Спутниковый ресивер
- Мультимедийный концентратор

#### Каюта для гостей с двумя односпальными кроватями (по левому и правому борту)

- 32» LED ТЕЛЕВИЗОР
  - Две потолочные колонки
  - Спутниковый ресивер
  - Мультимедийный центр
- #### VIP-каюта
- 32» LED ТЕЛЕВИЗОР
  - Два потолочных динамика
  - Спутниковый ресивер
  - Мультимедийный центр

#### Рулевая рубка

- Две потолочные колонки
- Стереосистема

#### Оборудование для серверной стойки

- Усилитель для управления музыкой
- Устройство хранения данных 4 ТБ
- Два устройства сетевой коммутации
- Шлюз-маршрутизатор
- HDMI сплиттер
- Удлинитель HDMI
- Усилители музыкальной зоны






на 10 человек на верхней палубе в кормовой части судна

- Переносной душ на плавательной платформе
- Гидравлическая платформа для плавания 1500KG для максимальной вместимости тендера Williams 505
- Двухместные каюты, трансформируемые в двуспальные раздвижные кровати
- Кровать Pullman в двух гостевых каютах

- Палубная мебель из тика
- Тендер Williams 385



## СВЯЗАТЬСЯ С БРОКЕРОМ

+7 985 643 08 93 

d.novikov@marinepoint.com

## ОФИС

+7 495 787 87 57 | [info@marinepoint.com](mailto:info@marinepoint.com)

125212, Москва, Ленинградское шоссе, 39 стр.6 

## MARINEPOINT в социальных сетях

