



Новая яхта



AQUITALIA 64

от 156 177 178 ₽

ОСНОВНЫЕ ХАРАКТЕРИСТИКИ

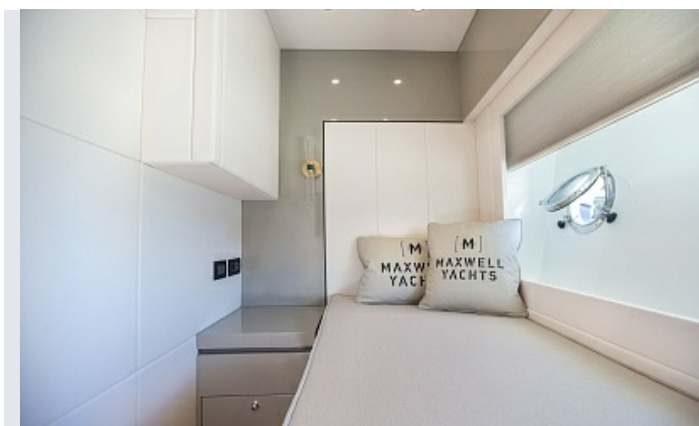
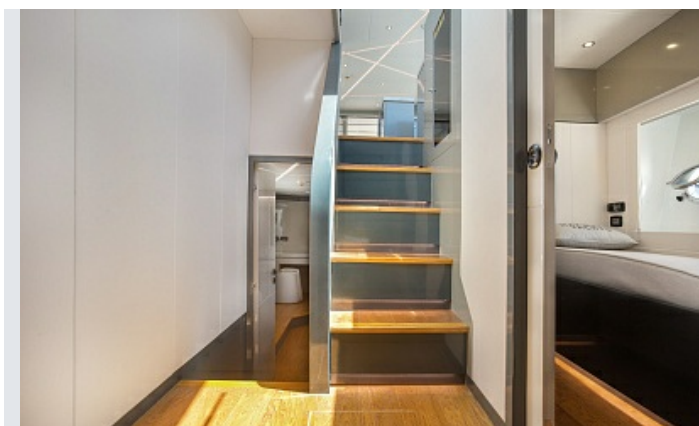
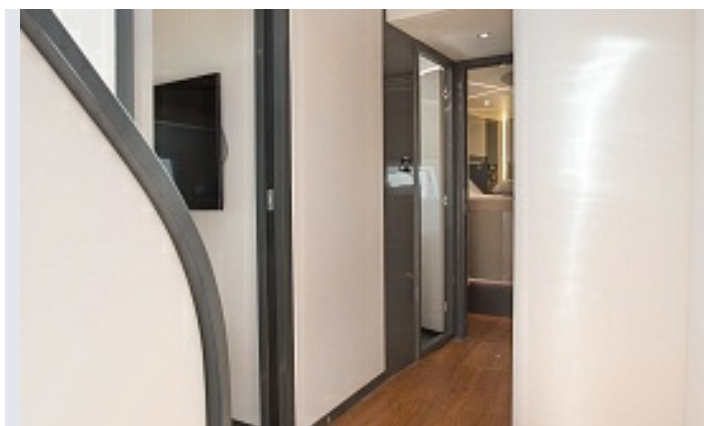
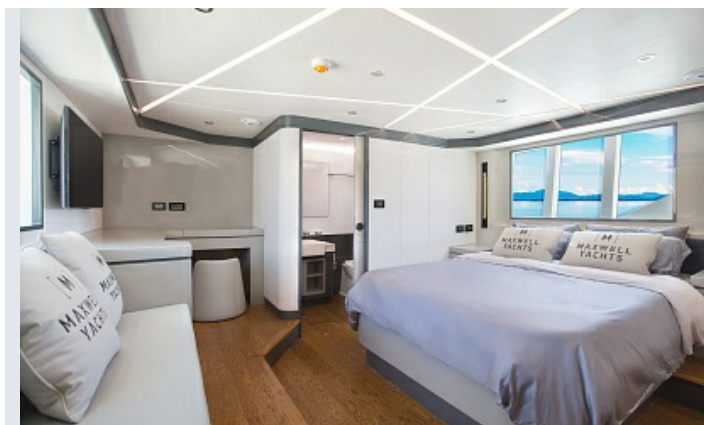
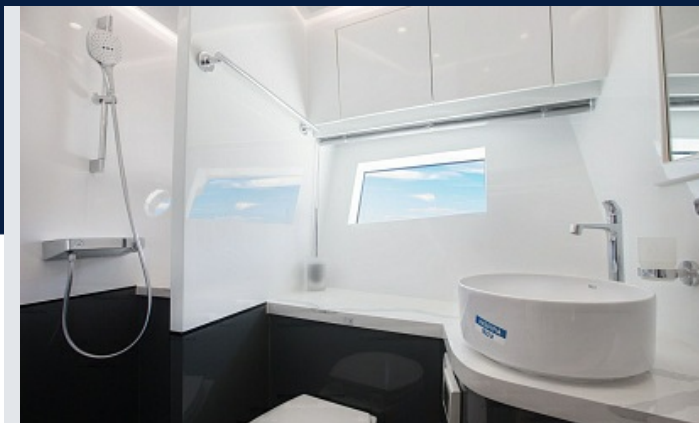
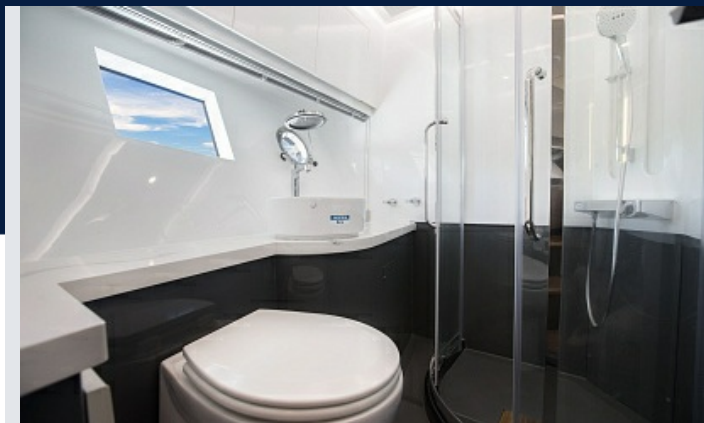
Год постройки	2024
Длина	19.7 м
Ширина	5 м
Осадка	1.03 м
Водоизмещение	31 тонна
Двигатели	Volvo Penta D13-800x2
Запас воды	600 л

Запас топлива	3000 л
Спальные места	6
Каюты	3
Макс. скорость	24 узла
Круизная скорость	19



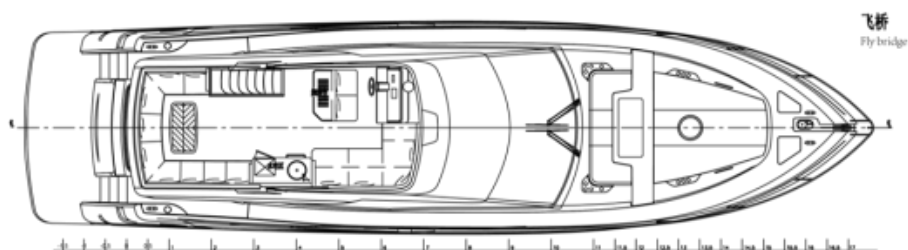




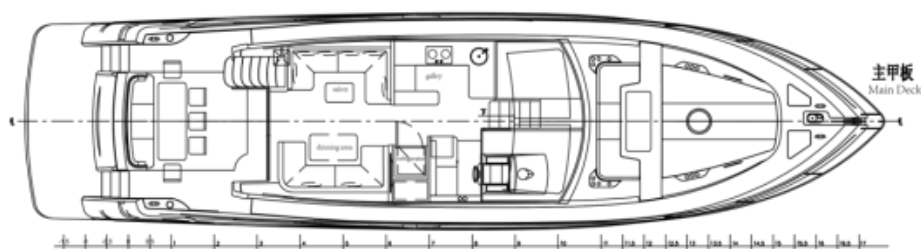




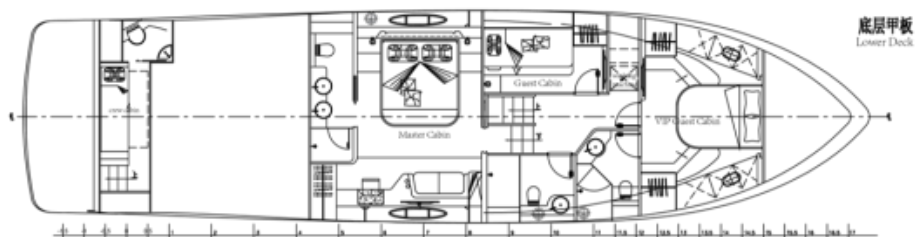
ФЛАЙБРИДЖ



ВЕРХНЯЯ ПАЛУБА



НИЖНЯЯ ПАЛУБА



Двигательная система

- Носовое подруливающее устройство
- Двигатель Volvo Penta D13-800x2
- Топливо – Дизель
- Вспомогательный носовой винт – DC24V/TT250 (LEWMAR, Великобритания)
- Гидравлическая система управления – Optimus EPS4000 (Seastar, США)
- Приборы двигателя, устройства управления и электронные устройства на обоих постах управления
- Гребные винты из никель-алюминиевой бронзы – 850 мм HONGSHENG (Тайвань) • Герметичное уплотнение вала – 3"х4" PYI (США)
- Транцевые плиты с антикоррозионной защитой – DC24V ("BENNETT", США)

Конструкция корпуса

- Отформованный корпус из стеклопластика с покрытием гелькоутом – экстерьер с покрытием белым гелькоутом (гелькоут «DSM», производство Голландия)
- Поверхностные слои корпуса из морской смолы, защищающие от осмоса – 901-TP-L
- Сэндвич-конструкция с наполнителем из ПВХ – 20 мм
- Ткань из многоосного полиэфирного стекловолокна и ненасыщенного полиэстера для усиления конструкции корпуса
- Водонепроницаемая переборка – 25 мм
- Противообрастающая краска для днища корпуса

Палубное оборудование

- Электрическая якорная лебедка – DC24V/C3000W
- Якорь-плуг – нержавеющая сталь 50 кг х 1
- Стеклоочистители – DC24V х 2
- Морской горн – DC24V/ двойной горн
- Навигационные огни – 24V
- Релинг для безопасности – SS316
- Трап для купания передвижной с увеличенными поручнями в соответствии с требованиями CE
- Палубный шпигат – SS316

Наружная и внутренняя отделка

- Деревянный шпон с матовой отделкой
- Отделка стен и оконных рам – кожа из микрофибры
- Интерьерный диван – Встроенный диван на заказ / кожа из микрофибры
- Наружный диван – основа из стеклопластика с водоотталкивающей тканью
- Внутренние полы – композитный деревянный пол
- Палуба в корме и купальная платформа – пол из тика
- Палуба в боковых проходах, на фордеке и флайбриже – Нескользящая палуба с гелевым покрытием
- Пол флайбриджа – нескользящий пол с гелевым покрытием
- Носовая палуба, боковая палуба – нескользящий пол с гелевым покрытием
- Дверь в салон главной палубы – стеклянная раздвижная ручную дверь в раме из нержавеющей стали
- Пост управления на флайбридже – отформованный стеклопластик с белым гелькоутом
- Сиденья у поста управления на главной палубе – основание дивана из дерева с подушкой
- Сиденья у поста управления на флайбридже – основание из стеклопластика с водоотталкивающей диванной подушкой
- Аварийный люк в носовой палубе
- Столешница бара/ванной комнаты – искусственный камень

Бытовая техника

- Холодильник
- Духовой шкаф
- Индукционная плита
- Вытяжка
- Бар-холодильник на флайбридже
- Электрический туалетный смыв
- Телевизор
- Система фонового звука «Fusion»

Электрическая система AC220V 50HZ

- Генератор 22.5кВт (ONAN, США)



- Аккумулятор для якорной лебедки - 200AHx2
- Зарядное устройство - DC24V/100A/60A/40A (Victron, Голландия)
 - Система берегового электропитания - AC220 В/63А (MARINCO, США)
 - Индикатор перекладки руля - DC24 В (США)
 - Система автоматического пожаротушения машинного отделения Ma2-700-227 (Fireboy, США)
 - Нагреватель воды - 40 л
 - Сливной насос для душа - DC24V (RULE, США)
 - Насос пресной воды - DC24V (JABSCO, США)
 - Автоматическая трюмная помпа - DC24V (RULE, США)
 - Ручная трюмная помпа - 15010 (TMC, Тайвань)

Навигационная система


- Антенна - 37STV (Raymarine)
- Магнитный компас для быстроходных судов
- УКВ радио на главном посту управления

Кондиционирование

- Морской кондиционер с охлаждением и обогревом для всех помещений



СВЯЗАТЬСЯ С БРОКЕРОМ

+7 985 000 18 75 

s.koroviakova@marinepoint.com

ОФИС

+7 495 787 87 57 | info@marinepoint.com

125212, Москва, Ленинградское шоссе, 39 стр.6 

MARINEPOINT в социальных сетях

