

Новая яхта


**AQUITALIA 68**

от 173 887 992 ₽

## ОСНОВНЫЕ ХАРАКТЕРИСТИКИ

Местоположение	Китай
Год постройки	2024
Длина	20.77 м
Ширина	6.1 м
Осадка	1.2 м
Водоизмещение	46 тонн
Двигатели	VOLVO D13-800x2
Запас воды	700 л

Запас топлива	4500 л
Спальные места	6
Каюты	3
Макс. скорость	20 узлов
Круизная скорость	15 узлов



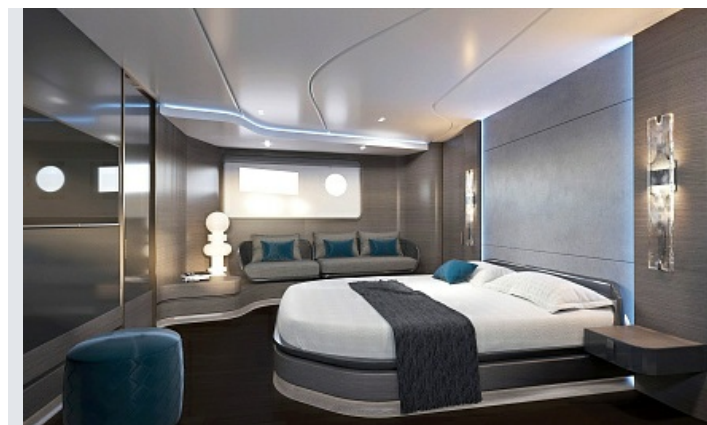
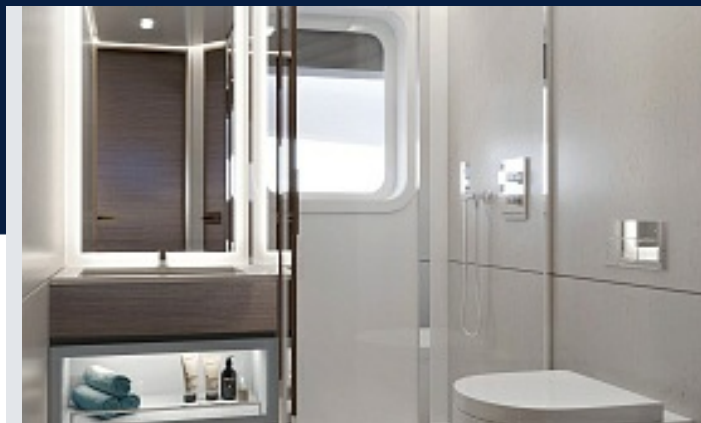




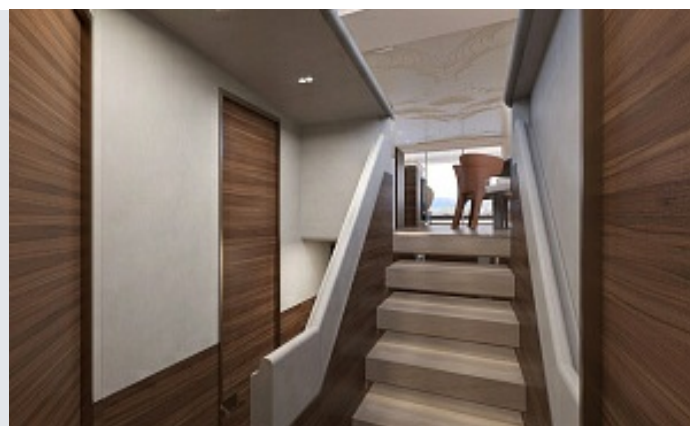




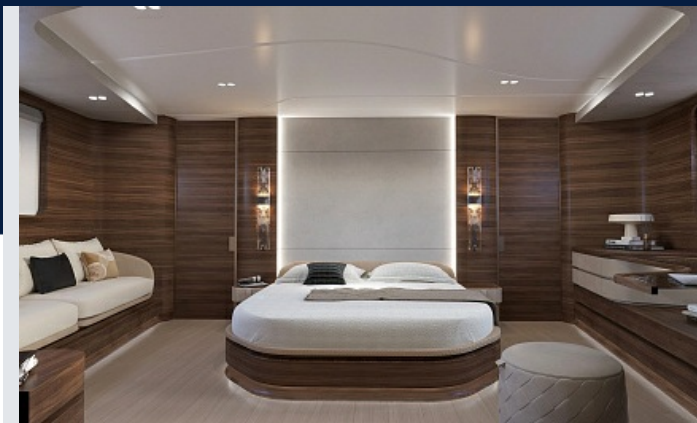
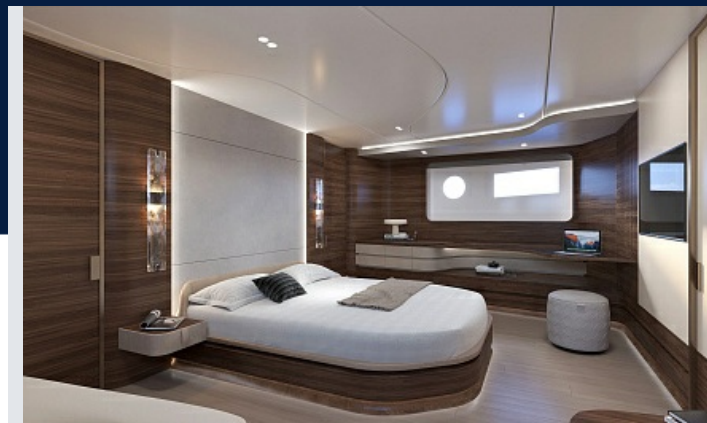




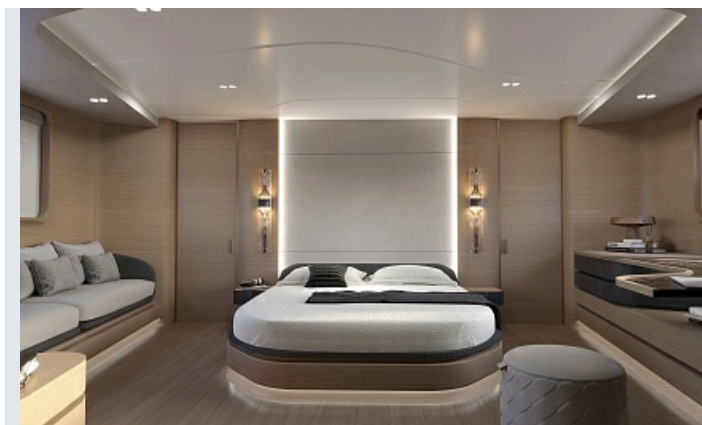
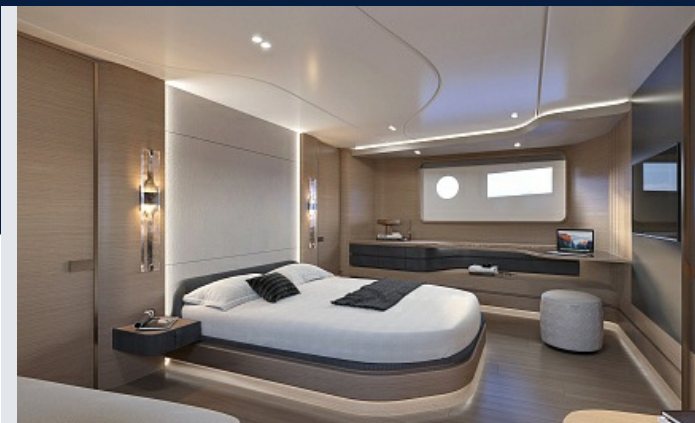














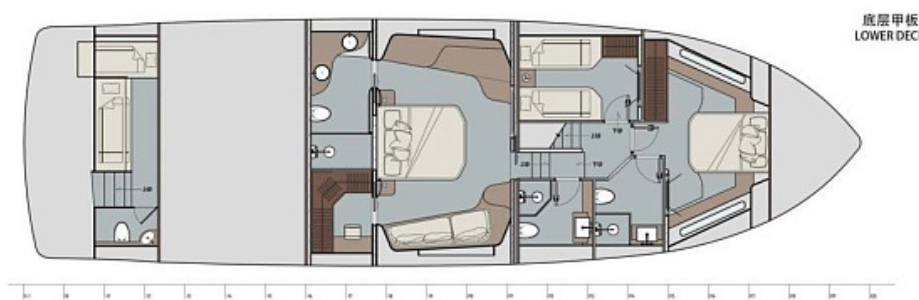
## ФЛАЙБРИДЖ



## ГЛАВНАЯ ПАЛУБА



## НИЖНЯЯ ПАЛУБА





**Двигательная система**

- Двигатель VOLVO D13-1000x2 (VOLVO / Sweden)
- Топливо – Дизель
- Носовое подруливающее устройство – DC24V/A-TT250 (LEWMAR origin in UK)
- Кормовое подруливающее устройство – DC24V/A-TT250 (LEWMAR origin in UK)
- Гидравлическая система управления – Optimus EPS4000 (Seastar / USA)
- Герметичное уплотнение вала – 3"X5" (PYI origin in USA)
- Транцевые плиты с антикоррозионной защитой – DC24V ("BENNETT" origin in USA)

**Конструкция корпуса**

- Отформованный корпус из стеклопластика с покрытием гелькоутом – экстерьер с белым гелькоутом (гелькоут «DSM», производство Голландия)
- Поверхностные слои корпуса из винилэфирной смолы, защищающие от осмоса
- Водонепроницаемая переборка – 25 мм ПВХ

**Палубное оборудование**

- Якорная цепь – нержавеющая сталь 75 м/12 мм
- Электрическая якорная лебедка – 24 В/2500 Вт
- Якорь – нержавеющая сталь 60 кг
- Стеклоочиститель – DC24V x 2
- Морской горн – DC24V/ двойной горн
- Навигационные огни со складной мачтой – 24В
- Релинг для безопасности – SS316
- Трап для купания с крышкой на купальной платформе – 6 ступеней из нерж. стали
- Швартовная система – SS316 Cleats / Fairleads
- Палубные шпигаты – SS316

**Наружная и внутренняя отделка**

- Деревянный шпон с матовой отделкой
- Отделка стен и оконных рам – кожа из микрофибры
- Диван в интерьере – В строенный диван на заказ / кожа из микрофибры
- Наружный диван – основа из стеклопластика/кожа из микрофибры
- Внутренние полы – композитный деревянный пол

- Пол в туалетах – пол из мрамора или тика
- Кормовой кокпит, платформа для купания – пол из тика
- Палуба флайбриджа – Нескользкая палуба из стеклопластика с гелевым покрытием
- Носовая палуба, боковые проходы – Нескользкая палуба из стеклопластика с гелевым покрытием
- Двери в салон главной палубы – стеклянная раздвижная ручную дверь в раме и из нержавеющей стали
- Пост управления на главной палубе – отделка приборной панели кожей
- Камбузный шкаф из деревянных панелей ручной работы
- Лобовое стекло – 7+7 многослойное стекло с термической гибкой (прозрачное)
- Стекла боковых окон – 6+6 многослойное стекло с термической гибкой
- Иллюминаторы – LS-1020/LS-1000
- Водонепроницаемое оконное стекло в корпусе – 5+5 Ламинированное закаленное стекло
- Дверь безопасности на кормовой палубе
- Вентиль для мытья палубы
- Камбузная столешница из искусственного камня

**Бытовая техника**

- Холодильник
- Микроволновая печь
- Индукционная плита
- Вытяжка
- Электрический туалетный смыв
- Телевизор
- Система фонового звука «Fusion»

**Электрическая система AC220V 50HZ**

- Генератор AC220B/22.5KW ONAN
- Морская система кондиционирования воздуха 100-120СK (Китай)
- Зарядное устройство DC24B/100A/60A/40A (Голландия)
- Инвертор 3 кВт
- Аккумулятор для двигателя левого борта – 24 В 200А ч x2
- Аккумулятор для двигателя правого борта – 24 В 200А ч x2



Аккумулятор для бытовой техники – 24В 200А ч  
x4

- Аккумулятор для якорной лебедки – 24 В  
200А ч x2
- Система берегового электропитания и разъем  
подключения – AC220В/63Аx2
- Индикатор угла перекладки руля – DC24 В
- Система автоматического пожаротушения  
моторного отсека с устройством сигнализации  
на главном посту управления
- Визуальный указатель уровня  
топлива/система контроля топлива – TS1-V10  
("ВЕР", США)
- Нагреватель воды – 60 л
- Сливной насос – Осушительная помпа для  
душа – DC24В
- Помпа пресной воды – DC24V
- Трюмные помпы в носовой части, моторном  
отсеке и румпельном отделении – DC24 В
- Ручная трюмная помпа – 15010


#### **Навигационная система**

- Дисплей двигателя – Volvo 12"+12"
- Радар – Raymarine
- Антенна – 45STV (Raymarine)
- Магнитный компас для быстроходного судна
- УКВ радио на главном посту управления





## СВЯЗАТЬСЯ С БРОКЕРОМ

+7 985 000 18 75 

s.koroviakova@marinepoint.com

## ОФИС

+7 495 787 87 57 | [info@marinepoint.com](mailto:info@marinepoint.com)

125212, Москва, Ленинградское шоссе, 39 стр.6 

## MARINEPOINT в социальных сетях

