

Брокераж



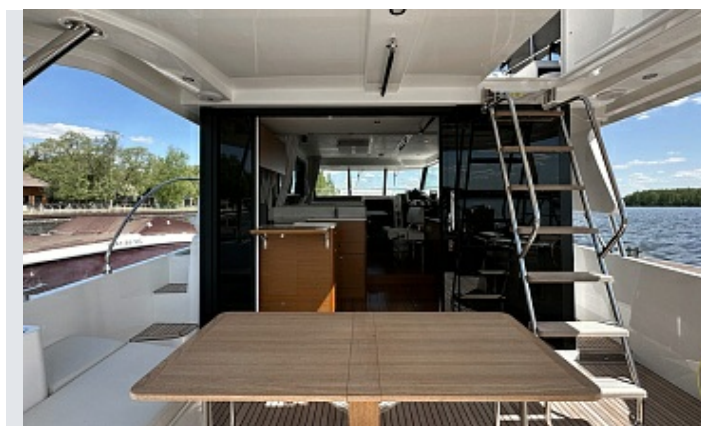
BENETEAU SWIFT TRAWLER 41 FLY

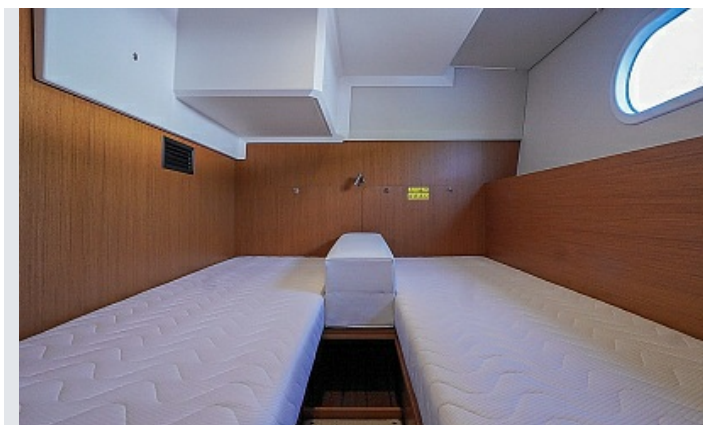
~~820000000 ₽~~
79 900 000 ₽

ОСНОВНЫЕ ХАРАКТЕРИСТИКИ

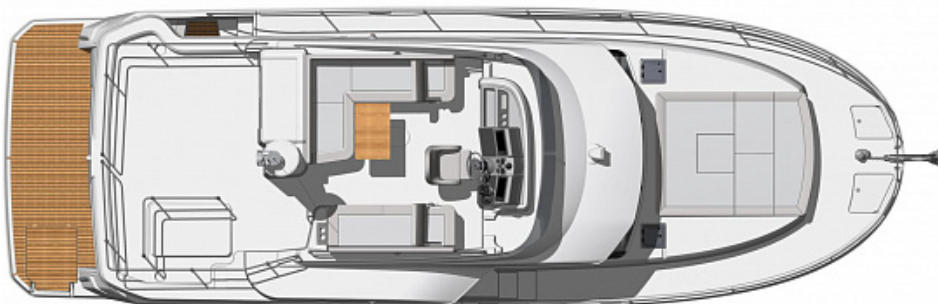
Местоположение	Москва, Россия	Запас топлива	1 170 л
Год постройки	2022	Каюты	3
Длина	13.43 м	Макс. скорость	20 узлов
Ширина	4.20 м	Круизная скорость	16 узлов
Осадка	1.15 м	Растаможена	Да
Водоизмещение	11 040 кг		
Двигатели	YANM 8LV320 (2 x 320 л.с.)		
Наработка	295 м/ч		
Запас воды	400 л		







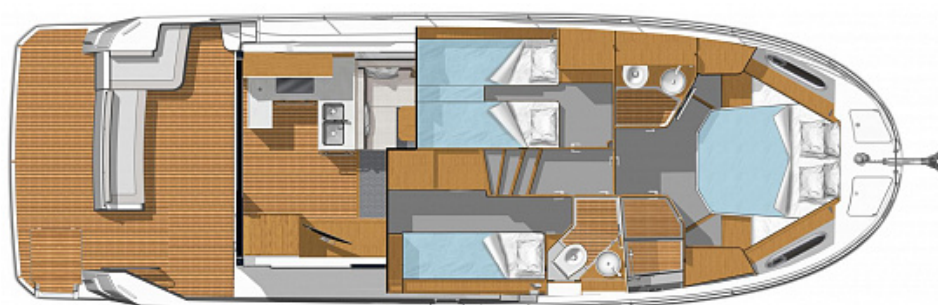
ФЛАЙБРИДЖ



ВЕРХНЯЯ ПАЛУБА



НИЖНЯЯ ПАЛУБА



Комплектация "Комфорт"

- Насос для мытья палубы
- Розетка 12 В в кокпите
- Предварительная проводка под отопление
- Подготовленное оборудование для системы кондиционирования
- 1х9 Raymarine внутренний дисплей
- 1х9 Raymarine наружный дисплей
- УКВ-радиостанция Raymarine на 2 постах
- Подстаканники
- Береговое снабжение пресной водой
- Двойной палубный прожектор
- Холодильник 40 л на флайбридже
- Инвертор (2 кВт)

Складной стол в кокпит + 2 складных кресла

Вращающееся кресло капитана с поручнями + увеличение стола в салоне

Пакет кондиционирования воздуха (генератор 7,5 кВт + климатизация 48 кВт)

- Генератор (7,5 кВт – 220 В / 50 Гц) + coscon
- Кондиционирование воздуха (48 кВт)

Пакет электроники "Апгрейд"

- Навигационная система Ship Control
- 1 12" дисплей Raymarine в рулевой рубке
- 2 12" дисплей Raymarine на флайбридже
- Флюгерный анемометр
- Автопилот (на 2 постах)

Опции

- Наружная обивка пвх Marlin Brilliant белый
- Швартовы и якорные цепи
- Якорное оборудование из нержавеющей стали
- Комплект оборудования для швартовки и якорной стоянки
- Наружное оборудование
- Белый чехол на консоль
- Бимини на флайбридже Flanelle
- Стол со складной столешницей на флайбридже
- Текстиль в экстерьере
- Носовой лежак пвх Marlin Brilliant белый
- Черные наружные шторы рубки sunworker
- Системы рулевого управления

- Носовое подруливающее устройство на 2 постах управления
- Кормовое подруливающее устройство на 2 постах управления
- Внутренний водяной контур
- Жесткий бак для сточных вод
- Бытовая техника
- Полностью электрифицированный камбуз 220 В (плита и духовка)
- 230 В 50 Гц гриль на флайбридже
- Льдогенератор 220 В 50 Гц
- Посудомоечная машина (на 6 персон) 230В50 тик alpi
- Текстиль
- Одинарный матрас в 3-й каюте
- Ковролин Dune Berber (каюты + коридор)
- Корпус
- Синий корпус
- Hi-fi / ТВ
- Колонки Bose Acoustimass 3 в салоне
- Подготовленное место под тв Fusion Apollo в носовой каюте
- Подготовленное место под тв 230В Fusion Apollo в салоне
- Навигационные приборы
- Радар Raymarine
- Оборудование для обеспечения безопасности
- Автоматическая система пожаротушения
- Открывающиеся вентиляционные отверстия
- Москитные сетки на иллюминаторы
- Наружные столярные изделия
- Пол в кокпите и правом боковом проходе из планок массива дерева
- Пол на фордеке и левом боковом проходе из планок массива дерева
- Тиковый реечный пол на корме купальной платформы

Дополнительное оборудование

- Отмашки 2 поста
- Речная радиостанция 2 поста
- Тик на флайбридж

Тонировка стекол:

- вход и боковое



- лобовое (термоантиблик)

Дополнительное оборудование мультимедиа:

- Установка и подключение WiFi/TV:

- Роутер – 2шт


- Антенна – 2шт

- Телевизор 32" – 2 шт (салон и мастер-каюта)

Оплаченные расходные материалы на весеннее ТО.




СВЯЗАТЬСЯ С БРОКЕРОМ

+7 916 780 19 15 

a.andreikovskii@marinepoint.com

ОФИС

+7 495 787 87 57 | info@marinepoint.com

125212, Москва, Ленинградское шоссе, 39 стр.6 

MARINEPOINT в социальных сетях

