



BENETEAU SWIFT TRAWLER 48

FROM **62 244 035 ₺**

MAIN CHARACTERISTICS

Location	Москва, Россия	Fuel supply	1 930 л
Length	14.74 м	Sleeping places	6 + 2
Width	4.5 м	Cabins	3
Draft	1.15 м		
Displacement	12 685 кг		
Engines	CUMMINS QSB6.7 (2 x 380 л.с.)		
Water supply	640 л		





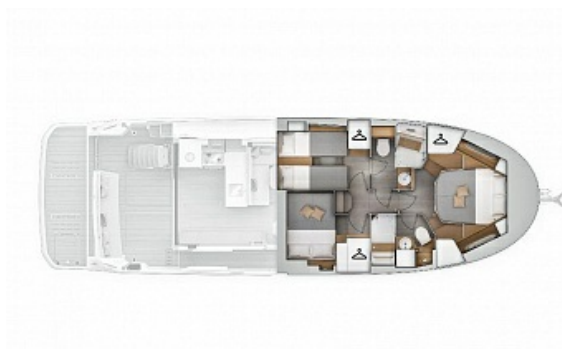
ФЛАЙБРИДЖ



ГЛАВНАЯ ПАЛУБА



НИЖНЯЯ ПАЛУБА



КОРПУС

- Сэндвич (Полиэфирная смола – Стекловолокно)
- Белый гелькоут 9010
- Конструкционная обратная (на «болване») формовка корпуса из монолитного ламината (полиэфирная смола – стекловолокно)
- Полуглиссирующий тип

ПАЛУБА

- Сэндвич (Полиэфирная смола – Стекловолокно / Бальзовая сердцевина)
- Конструкционная обратная (на «болване») формовка корпуса из монолитного ламината (полиэфирная смола – стекловолокно)
- Белый гелькоут 9010
- Нескользящее покрытие с алмазной крошкой

ОТДЕЛКА

- Дерево Alpi teak
- Тик на палубе, черные швы
- Обшивка в интерьере PBX Marlin Brilliant White
- Кресло рулевого Anthracite
- Обшивка в экстерьере PBX Marlin Brilliant White

ПАЛУБНОЕ ОБОРУДОВАНИЕ

ШВАРТОВКА – ПОСТАНОВКА НА ЯКОРЬ

- Двойной якорный блок из нержавеющей стали
- Электрический шпиль 2 000 В (ДУ из рулевой рубки и с флайбриджа)
- 10 алюминиевых швартовых уток (L 400 мм / 15 – ¾")
- Привальный брус из нержавеющей стали
- 2 самоотливных рундука с крышкой из полиэстера

БЕЗОПАСНОСТЬ НА ПАЛУБЕ

- Релинг из нержавеющей стали по периметру (до ступенек)
- Стальные релинги с кожаной обшивкой в кокпите

КОКПИТ

- Самоотливной кокпит
- 2 запираемых рундука с упорами
- Локер для газового баллона, встроенный в кормовую скамью
- Душ с горячей / холодной водой
- Двустворчатая входная дверца в кокпит

- Тиковая купальная платформа с обрезиненным привальником (4 x 1,4m / 13'1" x 4'7")
- Эргономичный трап для купания с поручнями
- Дверь в правый боковой проход из ПММА (полиметилметакрилат)
- Аварийная лестница

ФЛАЙБРИДЖ

- Самоотливной флайбридж
- Выдвижная лестница из нержавеющей стали и ступеньками из тика
- Серое тонированное ветровое стекло из ПММА
- Доступ через люк из полиэстера
- Леер из нержавеющей стали на корме
- Мачта из полиэстера для установки навигационных огней, радаров и антенн
- Центральная консоль управления
- Панель управления: электронное управление двигателями и электрической лебедкой, подруливающие устройства и транцевые плиты
- Датчики
- Индикатор положения руля
- Место для навигационной электроники
- Штурвал из нержавеющей стали
- Рулевой компас
- Гидравлическое рулевое управление
- Туманный горн
- USB розетка
- Регулируемое кресло рулевого и 3 места с регулируемой спинкой для помощника
- Зона отдыха: L-образный диван со встроенным рундуком и раскладным тиковым столом
- Модуль из стеклопластика с раковиной, рейлингом и шкафчиком
- Место для спасательного плота с крепежом из нержавеющей стали

ИНТЕРЬЕР

САЛОН

Высота подволока: 1,97 м / 6'5"

- Регулируемый по высоте обеденный стол из полированного дерева
- Буфет с полками для посуды и винных бутылок
- Трехстворчатая раздвижная дверь
- Обитые искусственной кожей поручни над головой
- Аудиосистема FUSION RA210 с 2 колонками в рулевой рубке, 2 в кокпите и 2 на флибридже

КАМБУЗ

Высота подволока: 1,97 м / 6'5"

L-образная конфигурация

- Полноразмерный холодильник с морозильной камерой 255 л
- Рабочая поверхность Corian
- Большая раковина из нержавеющей стали со смесителем
- Газовая духовка
- 3-комфорочная плита с защитной стеклянной крышкой
- Подвесные шкафчики
- Выдвижные ящики для столовых приборов
- Двойной контейнер для отходов
- 220 В розетка

ПОСТ УПРАВЛЕНИЯ

- Ветровое стекло из прозрачного стекла с черными лакированными рамами из алюминия
- Антибликовое покрытие
- 3 электрических стеклоочистителя с системой синхронизации
- Омыватель ветрового стекла
- Обдув лобового стекла
- Боковые окна с рамами из черного лакированного алюминия
- Приборная панель с местом для навигационной электроники
- Отсек для хранения мелочей и шкафчики по левому борту
- Приборы: тахометр, датчик уровня топлива, предупреждения, датчик положения руля, индикаторы транцевых плит
- Управление: электрическая лебедка, носовое подруливающее устройство, навигационные огни,

стеклоочистители и туманный горн, двигатели

- Штурвал
- Рулевой компас
- Подстаканник
- Кресло рулевого с bolsterом, регулируемая высота, ступенька для ног
- Раздвижная дверь с выходом на боковую палубу

КАЮТА ВЛАДЕЛЬЦА (НОСОВАЯ)

Высота подволока: 1,96 м / 6'5"

- Двухспальная кровать (1,99 x 1,60 м / 6'6" x 5'3")
- Ящики для хранения под кроватью
- Хранение по бокам кровати
- Большое зеркало
- 1 подвесной локер с подсветкой
- 1 шкаф с полками
- 1 открывающийся потолочный люк с противомоскитным экраном
- 2 окна в корпусе с открывающимися иллюминаторами и шторами блэкаут

САМУЗЕЛ КАЮТЫ ВЛАДЕЛЬЦА

Высота подволока: 1,96 м / 6'5"

- Зеркало
- Верхний и нижний шкафчик
- Электрический туалет со смывом пресной и соленой водой
- Овальная раковина
- Отдельная душевая с иллюминатором и сиденьем
- Открывающийся люк с противомоскитным экраном / шторкой
- Иллюминатор

VIP-КАЮТА (ПО ЛЕВОМУ БОРТУ)

Высота подволока: 1,92 м / 6'3½"

- 2 односпальные кровати (1,98 x 0,7 м / 6'6" x 27½") + подушки-заполнители для формирования двухспальной кровати
- Собственная дверь в дневной санузел
- Прикроватная тумбочка
- Большое зеркало
- Гардероб
- Шкафы



кроватью

- Открывающиеся иллюминаторы со шторками

ДНЕВНОЙ САМУЗЕЛ (ПО ЛЕВОМУ БОРТУ)

Высота подволока: 1,93 м / 6'4"

- Зеркало
- Верхний и нижний шкафчик
- Электрический туалет со смывом пресной и соленой водой
- Овальная раковина
- Отдельная душевая с иллюминатором и сиденьем
- Открывающийся люк с противомоскитным экраном / шторкой
- Иллюминатор

ДВИГАТЕЛИ

- Трансмиссия – гребные валы
- 4-лопастные винты
- Двигатели Cummins QSB 6,7 л 2 х 380 л.с. (2 х 279 кВт)
- Топливные фильтры
- Фильтры для забортной воды
- Шумоизоляция моторного отсека с помощью пены толщиной 40 мм
- Воздухозаборники для охлаждения моторного отсека я по левому борту
- 1 Огнетушитель
- Двойная заливная горловина топливных баков
- 2 сообщающихся алюминиевых топливных бака (2 х 965 л), подготовленных для подключения системы очистки топлива
- Система рулевого управления:
 - 2 руля из нержавеющей стали
 - Гидравлическое рулевое управление
 - Электрические транцевые плиты

ЭЛЕКТРИКА

- Распределительный щит (12 В / 220 В)
- Розетка берегового питания (220 В)
- 12 розеток 220 В: 2 в салоне, 2 в камбузе, 2 в каюте владельца, 1 в VIP-каюте, 1 в 3-й каюте, 1 в санузле каюты владельца, 1 в гостевом санузле + 2 для ТВ (салон + каюта владельца)
- 12 USB розеток: 2 в салоне, 2 на посту управления, 4 в каюте владельца, 2 в VIP-каюте, 2 в 3-й каюте

- 2 двойных розеток для антенны (TNT - SAT)
- 2 сервисных аккумулятора 12 В 140 А ч
- 4 аккумулятора двигателей 12 В 50 А ч
- 4 аккумулятора носового подруливающего устройства 12 В 50 А ч
- 2 зарядных устройства 25 А ч
- 1 розетка 12 В
- Внутреннее и наружное освещение (верхний свет, лампы для чтения)
- Рассеянное LED освещение
- Наружное освещение (навигационные огни, швартовые огни со стальным основанием)

ВОДОСНАБЖЕНИЕ

- 1 Ручной трюмный насос (кокпит)
- 2 Автоматических электрических трюмных насоса
- Система поддержания давления в контуре горячей / холодной воды с накопительным баком
- Водонагреватель 40 л, работающий от теплообменника двигателя и от сети 220 В
- Заливная горловина для водяного бака
- 2 Резервуара для воды Roto (320 л каждый)
- Сливное отверстие резервуара черных вод
- SMART-ТЕХНОЛОГИЯ "SEANAPPS"
- Мониторинг состояния яхты и получение уведомлений и рекомендаций по техническому обслуживанию через мобильное приложение
- Объем предоставляемой информации (GPS-позиция, уровень заряда аккумуляторов, состояние двигателей, навигационные данные и т.д.) зависит от конфигурации яхты.

OFFICE

+7 495 787 87 57 | info@marinepoint.com

125212, Moscow, Leningradskoe shosse, 39 building 6



MARINEPOINT in socials

