



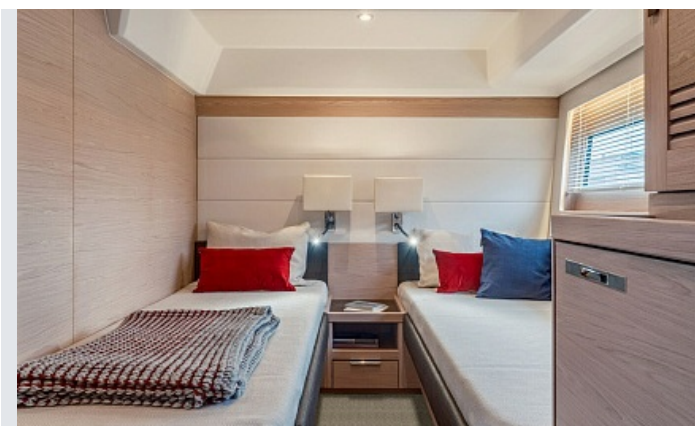
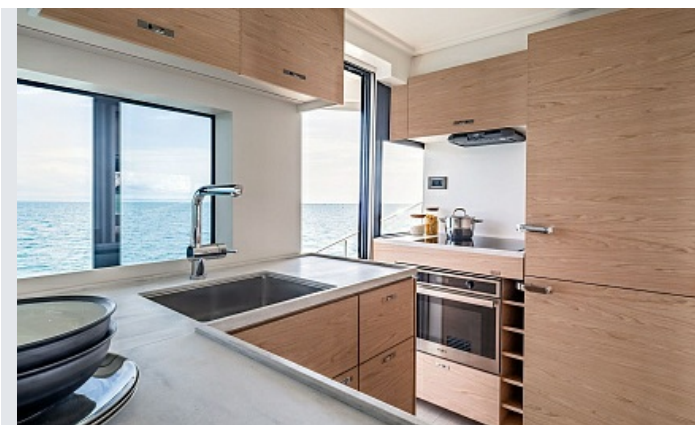
BENETEAU GRAND TRAWLER 63

FROM 182 109 330 ₺

MAIN CHARACTERISTICS

Length	18,95	Fuel supply	2 x 1 935
Width	5,45	Cabins	3/4
Draft	1,4		
Water supply	840		





ФЛАЙБРИДЖ



ГЛАВНАЯ ПАЛУБА



НИЖНЯЯ ПАЛУБА



КОРПУС

Состав:

- Сендвич-конструкция (инфузия полиэфирной смолы – стеклопластик / сердцевина из бальзы)
- Белый гелькоут RAL 9010
- Структурная внутренняя оболочка корпуса из монолитного ламинированного стеклопластика (инфузия полиэфирной смолы)

Профиль:

- Корпус типа Fusion (усовершенствованная форма для оптимальных ходовых качеств)

ПАЛУБА

Состав:

- Сендвич-конструкция (инфузия полиэфирной смолы – стеклопластик / сердцевина из бальзы)
- Структурная внутренняя оболочка палубы из монолитного стеклопластика
- Белый гелькоут RAL 9010
- Противоскользящее покрытие типа «алмазная насечка» на боковых палубах и носу

ИНТЕРЬЕР И ОТДЕЛКА

- Мебель из шпона Alpi тик
- Ламинированный настил Rovere Alévé
- Обивка интерьера – винил Marlin Brilliant White
- Кресло штурмана – цвет антрацит
- Обивка наружных сидений – винил Marlin Brilliant White

ПАЛУБНОЕ ОБОРУДОВАНИЕ

ШВАРТОВКА И ЯКОРНОЕ ОБОРУДОВАНИЕ

- Носовая кнехтовая площадка из нержавеющей стали
- 2 вертикальные электрические якорные лебёдки по 300 Вт с управлением с лебёдки, из рулевой рубки и с флайбриджа
- 10 швартовых кнехтов из нержавеющей стали (длина 400 мм)
- Защитный пояс из нержавеющей стали вдоль привального бруса
- 2 якорных рундука с самоотливом и крышками

БЕЗОПАСНОСТЬ НА ПАЛУБЕ

- Открытый носовой релинг из нержавеющей стали, ограждающий кокпит до трапа
- Поручни из нержавеющей стали с антрацитовый виниловой обивкой в кокпите

КОКПИТ

- Самоотливной кокпит
- Люк в пайоле кокпита с газовыми амортизаторами и возможностью запираения
- Большой люк в пайоле кокпита с электрическим приводом и запираением
- Рундук для газового баллона, встроенный в пайол
- Душ в кокпите с горячей/холодной водой
- 2 калитки на транце, по левому и правому борту
- Купальная платформа с накладкой Irodeck и привальным брусом (4,6 x 1,6 м)
- Эргономичная купальная лестница с поручнями
- 2 остекленные дверцы из PMMA для выхода на боковые проходы
- Аварийная лестница
- L-образный диван в кокпите с раскладным деревянным столом и двумя складными креслами
- 2 акустических динамика
- Подсветка зоны комфорта
- Прямое и рассеянное освещение
- Покрытие Irodeck на купальной платформе, трапе, кокпите и кормовых проходах
- Контейнеры/ящики для хранения швартовых концов
- Калитки на обоих бортах

ФЛАЙБРИДЖ

- Самоотливной флайбридж
- Затемнённое ветровое стекло из PMMA (акрил)
- Люк из PMMA для доступа в рулевую рубку
- Релинг из нержавеющей стали по кормовой части
- Мачта из стеклопластика для навигационных огней, радара и антенн
- Центральная рулевая консоль
- Панель управления: электронные газ/реверс, управление якорной лебёдкой, подруливающее устройство и интерцепторы

регулируемое кресло штурмана и 2 места для помощников, трансформируемые в лежак для загара

- U-образный диван с интегрированными рундуками и откидным деревянным столом
- Мини-бар (wetbar) с раковиной, смесителем (гор./хол. вода), поручнем и местом для хранения
- Пространство для размещения 2 спасательных плотов (на 8 человек каждый) с D-образными скобами из нержавеющей стали
- Аудиосистема Fusion и 4 динамика
- Прямое и рассеянное освещение

ИНТЕРЬЕР

САЛОН

Высота потолка: 2,07 м

- П-образный диван в салоне (2,30 x 1,37 м)
- Жалюзи «венецианского» типа из деревянных ламелей
- Портовый П-образный диван с обивкой из винила Marlin Brilliant White
- Журнальный столик
- Буфет/тумба по правому борту
- Место для установки телевизора 50" с предустановленной электропроводкой
- Аудиосистема Fusion и 4 динамика
- Розетки 220 В и USB
- Прямое и рассеянное освещение

КАМБУЗ (КУХНЯ)

Высота потолка: 2,02 м

- Холодильник полный рост (193 л) и морозильник (78 л)
- Столешница Corian
- Бортовая дверь по левому борту
- Мойка из нержавеющей стали с однорычажным смесителем (горячая/холодная вода)
- Газовая духовка
- Газовая варочная панель на 3 конфорки с защитным стеклянным экраном
- Кухонная вытяжка с рециркуляцией воздуха
- Шкафы, ящики, верхние шкафчики

- Ящик для столовых приборов
- Контейнер для мусора с внешним доступом
- Контейнер для сортировки отходов
- Пространство под установку посудомоечной машины (опция)
- Розетка 220 В
- Прямое и рассеянное освещение

ШТУРМАНСКАЯ РУБКА / ПОСТ УПРАВЛЕНИЯ

Высота потолка: 2,04 м

- 3 синхронизированных стеклоочистителя ветрового стекла
- Омыватель ветрового стекла
- Система обдува стекла
- Открывающиеся окна по левому борту
- Дверь на палубу по правому борту
- Консоль управления с 4 подстаканниками и местом для хранения
- Приборы и индикаторы:
- Рычаги управления двигателями
- Индикаторы уровня топлива
- Индикатор угла поворота руля
- Индикаторы интерцепторов
- Органы управления:
- Якорная лебедка
- Навигационные огни
- Штурманский компас
- Стеклоочистители
- Сигнальный гудок
- Штурвал с ободом, обтянутым винилом цвета антрацит
- Сиденье штурмана с откидным упором и полной регулировкой, обтянутое винилом цвета антрацит
- П-образная обеденная зона с встроенными рундуками и деревянным столом, трансформируемым в двуспальную койку с дополнительным матрасом
- Шторы
- Прямое и рассеянное освещение
- Одна лампа для чтения
- Красный ночной светильник
- 2 динамика
- Лестница на флайбридж с поручнями из нержавеющей стали с антрацитового виниловой обивкой и противоскользящими деревянными

обивкой

КАЮТА ВЛАДЕЛЬЦА (КОРМОВАЯ)

Высота потолка: 2,05 – 1,96 м

- Двухспальная кровать (1,95 x 1,55 м)
- Морской матрас с ламельным основанием
- Рундуки под кроватью
- Прямое и рассеянное освещение
- Зеркало в полный рост
- 2 светильника для чтения
- Туалетный столик с ящиками
- Пуф
- Прикроватные тумбы с ящиками
- Двухстворчатый шкаф с внутренней подсветкой
- Бортовая дверь по левому борту
- 2 панорамных иллюминатора с интегрированными открывающимися портами, оборудованные белыми венецианскими жалюзи
- Место для установки телевизора 50" с проводкой
- Розетки 220 В и USB
- Аварийный люк

САУЗЕЛ ПРИ ХОЗЯЙСКОЙ КАЮТЕ (ENSUITE HEAD)

Высота потолка: 1,99 м

- Столешница Corian с раковиной и однорычажным смесителем
- Зеркало и место для хранения
- Автоматическая система откачки воды из душа
- Розетка для электробритвы
- Иллюминатор с двумя открывающимися портами
- Крючки для халатов, 2 стакана для щёток
- Электрический морской унитаз Теста
- Душевая кабина с дверцей из PMMA, ручной лейкой и тропическим душем
- Прямое и рассеянное освещение

КАЮТА VIP (НОСОВАЯ)

Высота потолка: 2,21 м

- Двухспальная кровать (2,00 x 1,50 м)
- Морской матрас с ламельным основанием

- Двухстворчатый шкаф с подсветкой
- Прямое и рассеянное освещение
- 2 светильника для чтения
- 2 панорамных иллюминатора с интегрированными открывающимися портами, оборудованные белыми венецианскими жалюзи
- Место для телевизора 32" с предустановленной проводкой
- Навесные шкафчики и тумба
- Рундуки под кроватью
- Розетки 220 В и USB
- Туалетный столик с ящиком и зеркалом
- Пуф
- Доступ к дневному санузлу

ГОСТЕВАЯ КАЮТА (ЛЕВЫЙ БОРТ)

Высота потолка: 2,35 м

- 2 кровати в шахматном (перекрещенном) расположении (1,95 x 0,75 м и 2,00 x 0,75 м)
- Морские матрасы с ламельным основанием
- Прикроватная полка
- Шкаф для одежды
- Рундуки под койками
- 3 открывающихся портовых иллюминатора с белыми венецианскими жалюзи
- Доступ к дневному санузлу
- Прямое и рассеянное освещение
- 2 светильника для чтения

ДНЕВНОЙ САУЗЕЛ (ПО ЛЕВОМУ БОРТУ)

Высота потолка: 2,21 м

Три двери доступа:

- Из VIP-каюты
- Из гостевой каюты (левый борт)
- Из общего коридора
- Столешница Corian с умывальником и смесителем
- Зеркало и место для хранения
- Розетка для электробритвы
- Иллюминатор с двумя открывающимися портами
- Крючки для халатов, 2 стакана для ванной
- Электрический туалет Теста
- Душевая кабина с дверцей из PMMA, ручной душевой лейкой

воды

- Машинное отделение с шумоизоляцией из пеноматериала высокой плотности (толщина 80 мм)
- Воздухозаборники для охлаждения двигателя на обоих бортах
- 1 огнетушитель
- Два лючка для заправки топливом
- 2 топливных бака из алюминия (емкость 2 x 1 720 л), соединённые между собой, с подготовкой для подключения системы очистки топлива (Fuel Polishing System – FPS)

Система управления рулевым приводом:

- 2 руля из нержавеющей стали
- Гидравлическое рулевое управление
- Электрические интерцепторы

ЭЛЕКТРООБОРУДОВАНИЕ

- Электрический щит (12В / 220В)
- Штекер для подключения к береговому питанию 220В

25 розеток 220В:

- 5 – в салоне
- 3 – на камбузе
- 4 – в каюте владельца
- 3 – в VIP-каюте
- 2 – в гостевой каюте (левый борт)
- 1 – в санузле при каюте владельца
- 1 – в дневном санузле
- 1 – на флайбридже (влагозащищенная)
- 3 – для подключения ТВ (в салоне, каюте владельца и VIP-каюте)

12 USB-розеток:

- 3 – в салоне
- 2 – на посту управления
- 3 – в каюте владельца
- 2 – в VIP-каюте
- 1 – в гостевой каюте
- 1 – на носовой палубе

3 двойные антенны (TNT / SAT)

Аккумуляторы:

- 6 сервисных аккумуляторов 12В 140Ач

- 4 аккумулятора запуска двигателя 12В 100Ач
- 4 аккумулятора для носового подруливающего устройства 12В 100Ач
- 2 зарядных устройства 24В по 40А

Освещение:

- Внутреннее и наружное светодиодное освещение (встроенные светильники, лампы для чтения)
- Светодиодная подсветка с рассеянным светом
- Наружное освещение (ходовые огни, якорный огонь с кронштейнами из нержавеющей стали)

САНТЕХНИЧЕСКИЕ СИСТЕМЫ

- 1 ручной осушительный насос (в кокпите)
- 1 автоматический электрический осушительный насос
- Станция водоснабжения с насосом и аккумуляторным баком для поддержания давления в системе горячей и холодной воды
- Водонагреватель объемом 80 л, работающий от теплообменника двигателя
- Горловина для заправки пресной воды
- 2 бака пресной воды из нержавеющей стали (2 x 400 л)
- Сливная магистраль для откачки сточных (черных) вод из накопительного бака

SMART BOARD / УМНАЯ НАВИГАЦИЯ

Умная технология “SEANAPPS”:

- Контроль состояния яхты и получение уведомлений, а также рекомендаций по техническому обслуживанию через связанную мобильную платформу
- Тип собираемой информации зависит от конфигурации судна и может включать:
- GPS-позицию
- Статус аккумуляторов
- Данные о двигателях
- Навигационную информацию и пр.

OFFICE

+7 495 787 87 57 | info@marinepoint.com

125212, Moscow, Leningradskoe shosse, 39 building 6



MARINEPOINT in socials

