


PRINCESS R35
87 120 320 ₺

MAIN CHARACTERISTICS

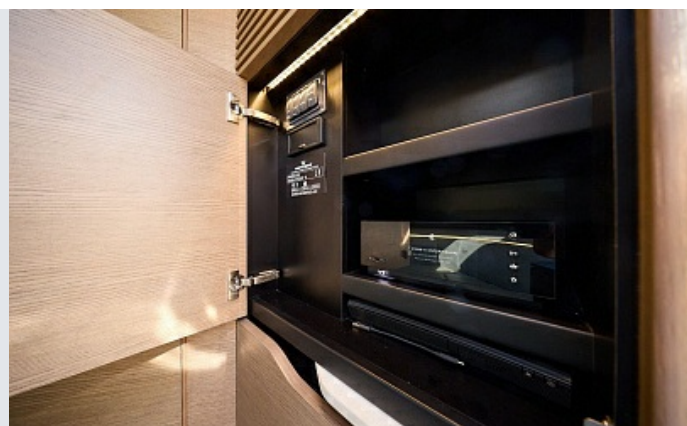
Location	Москва	Fuel supply	600
Year created	2021	Sleeping places	2
Length	10,89	Cabins	1
Width	3,27	Max speed	50
Draft	0,76	Cruising speed	45
Displacement	8,24 т	Customs cleared	Да
Engines	2 x Volvo Penta V8 (2x430л.с.)	Inspection	Да
Operating time	180		
Water supply	140		

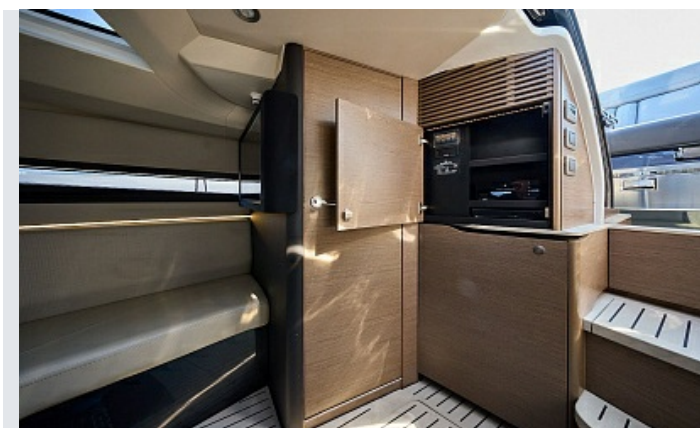
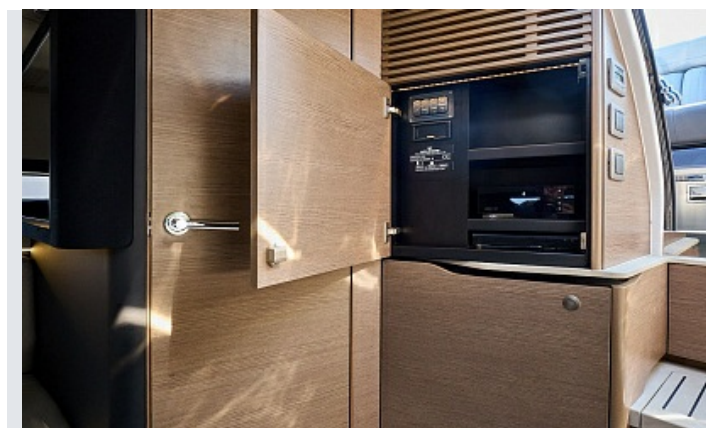
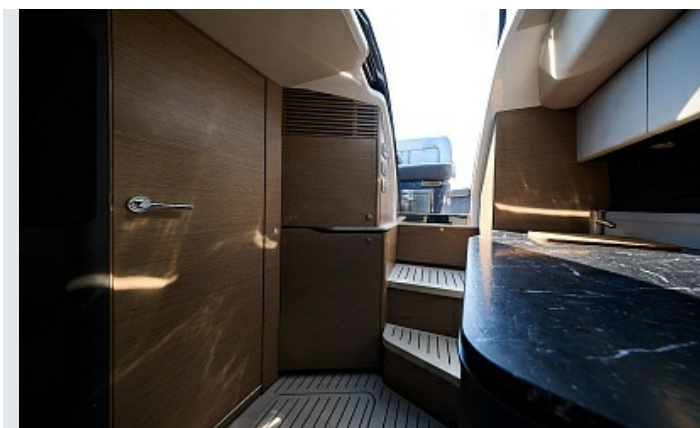
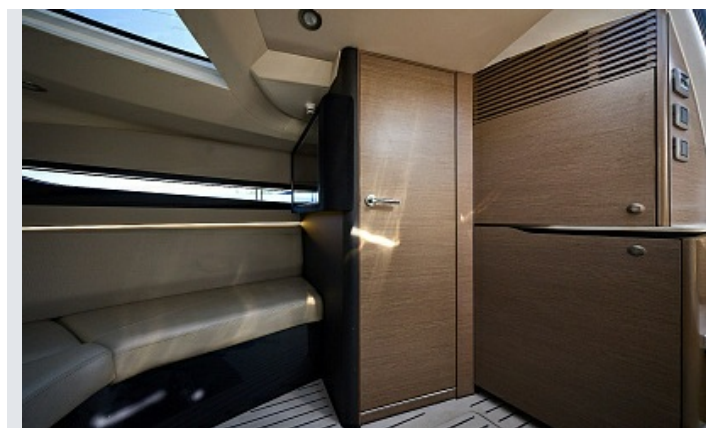
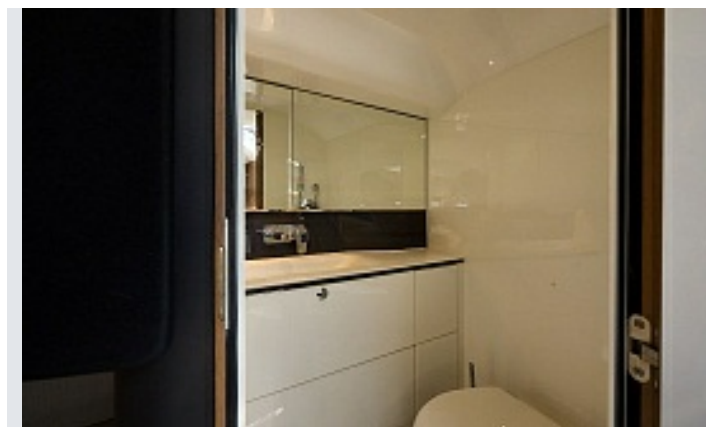
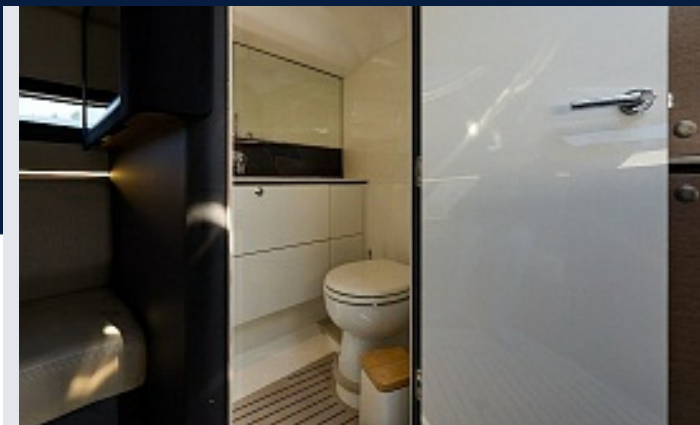












ГЛАВНАЯ ПАЛУБА



НИЖНЯЯ ПАЛУБА



**Дополнительное оборудование, установленное на водном транспортном средстве**

- Внутренняя отделка из дуба в цвете Silver (двери салона из тикового дерева в стандартной комплектации)
- Столешница в камбузе Richlite
- Розетки (220-240В)
- Носовое подруливающее устройство
- Джойстик управления
- Seakeeper NG2
- Автоматический климат контроль
- Генератор Onan 4Kw/50Hz
- Ледогенератор в камбузе
- Рым для буксировки лыжника
- Выдвижной холодильник под сиденьем рулевого управления (доступ с носовой части под сиденьем)
- Подводные фонари (2) Lumishore TIX 202 (Голубой)
- Керамическая электрическая плита (2 конфорки)
- Комбинированная микроволновая/конвекционная печь в камбузе
- Портативный воздушный компрессор
- Камера переднего обзора и дисплей на нижней палубе
- Цветной многофункциональный дисплей Volvo Garmin 2 x 17" (GPS/Картплоттер, спидометр, дистанция, эхолот, сигнал глубины, температура воды, датчики контроля двигателей, управление подводными крыльями, управление музыкальной системой) – Volvo glass cockpit
- Naim – аудиосистема премиум класса
- Система слива всех стоков в накопительный бак
- Бимини топ с электрогидравлическим приводом (Серая сетка)
- УКВ международного стандарта

OFFICE

+7 495 787 87 57 | info@marinepoint.com

125212, Moscow, Leningradskoe shosse, 39 building 6



MARINEPOINT in socials

